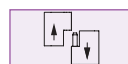


699

ZAWIAS PODNOSZONY



LH/RH



- Ukrycie śrub mocujących uniemożliwia dostęp do zawiasu z zewnątrz
- Do drzwi zwykłych / mocowanych w jednej płaszczyźnie z obudową
- Możliwość zamocowania do otwierania zarówno lewą jak i prawą ręką

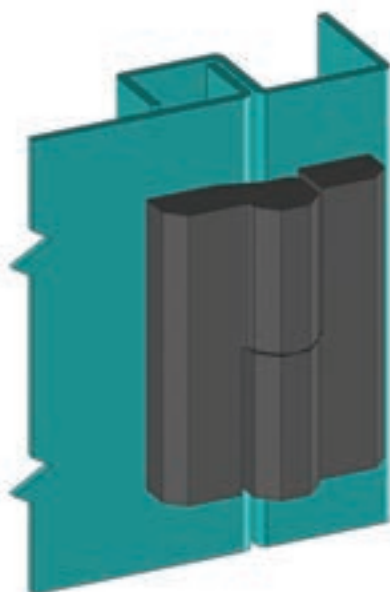
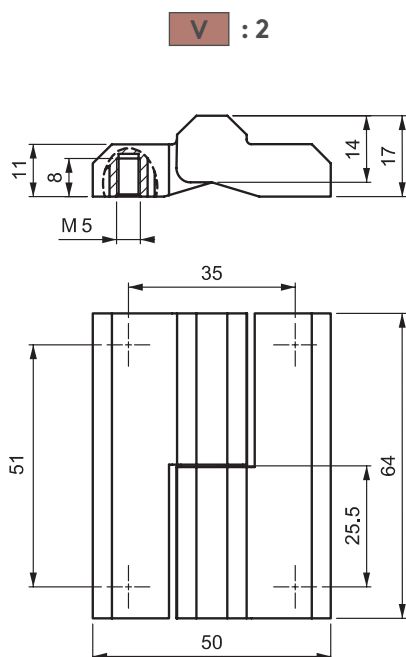
ZASTOSOWANIA

Rozdzielnice elektryczne,
zintegrowane obudowy

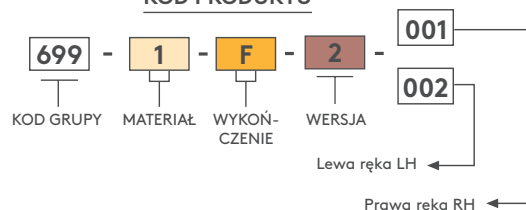
MATERIAŁ

KORPUS: Zamak DIN-EN
1774-ZnAl4Cu1

SWORZEŃ: Stal nierdzewna



KOD PRODUKTU



MATERIAŁ	M	WYKOŃCZENIE	F
Zamak	1	Ocynkowane	3
		Lakierowane na czarno	2

Kąt rozwarcia zawiasu

