

ZAWIAS SKRZYDEŁKOWY

599



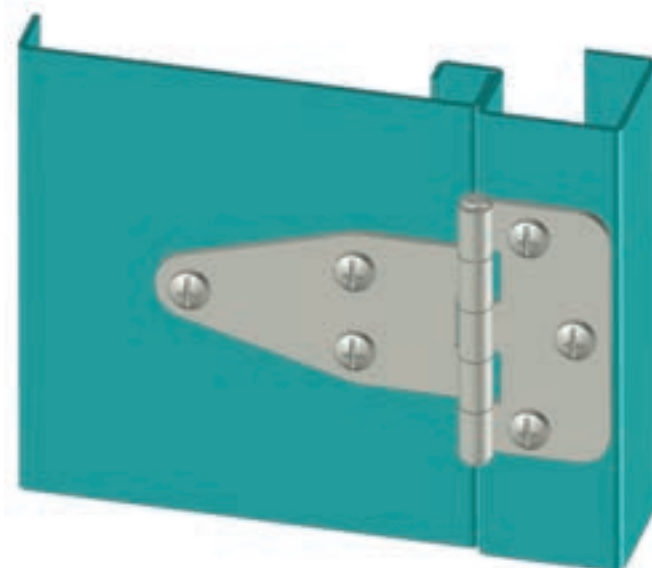
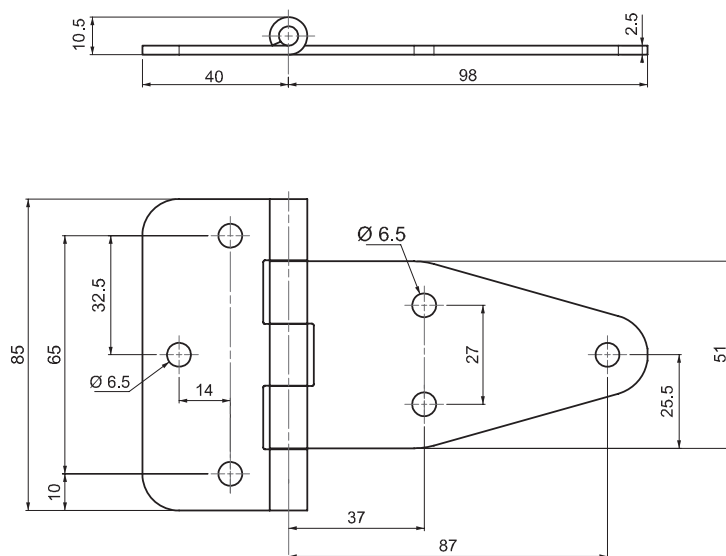
LH/RH

- Głównie do drzwi zwykłych / mocowanych w jednej płaszczyźnie z obudową, izolowanych drzwi ciężkich
- Obie części zawiasu mocowane przy pomocy wkrętów bądź śrub i nakrętek
- Kąt rozwarcia zawiasu 180°

MATERIAŁ

KORPUS: Stal nierdzewna (AISI 304)

SWORZEŃ: Stal nierdzewna (AISI 303)



Kąt rozwarcia zawiasu



KOD PRODUKTU

599 - **4** - **0**

KOD GRUPY MATERIAŁ WYKOŃCZENIE