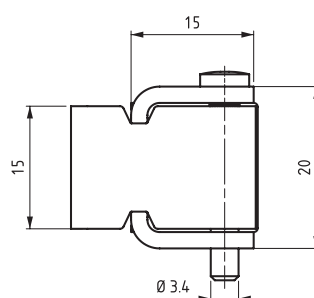
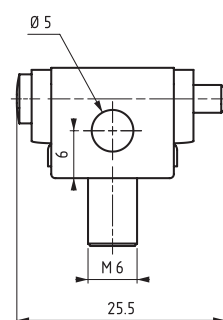
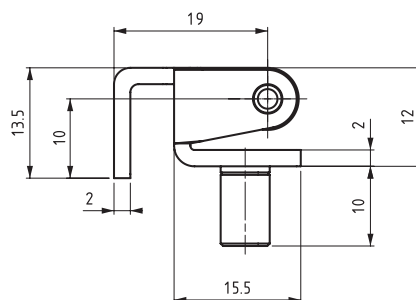


ZAWIAS CHOWANY

595



LH/RH



- Możliwość wykorzystania z panelami o małych rozmiarach

ZASTOSOWANIA

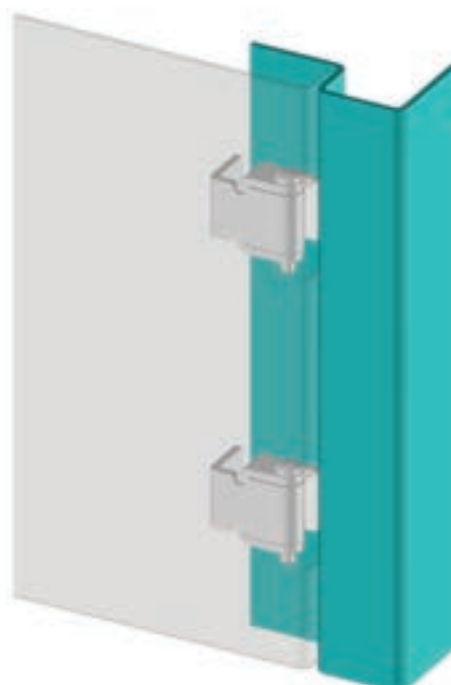
Rozdzielnice elektryczne

MATERIAŁ

Stal

WYKOŃCZENIE

Ocynkowane



KOD PRODUKTU

595 - **6** - **3**

KOD GRUPY

MATERIAŁ

WYKOŃCZENIE