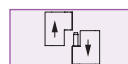


493

ZAWIAS ZEWNĘTRZNY



LH/RH



- Zawiasy podnoszone standardowe
- Możliwość zamocowania do otwierania zarówno lewą jak i prawą ręką
- Maksymalny kąt rozwarcia zawiasu 180°
- Wersja 2 jest zalecana do drzwi ciężkich z uwagi na właściwości zastosowanej stali nierdzewnej

ZASTOSOWANIA

Rozdzielnice elektryczne, osłony maszyn

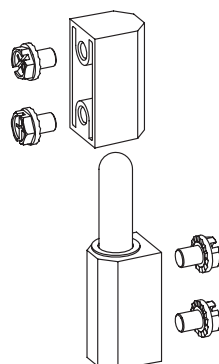
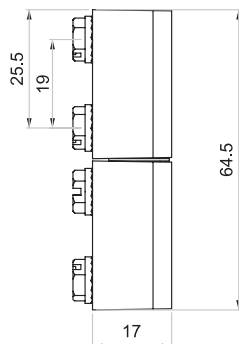
MATERIAŁ

Zamak DIN-EN 1774-ZnAl4Cu1

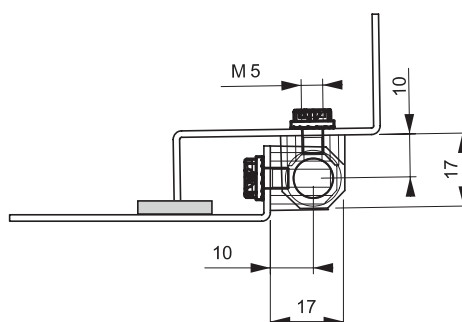
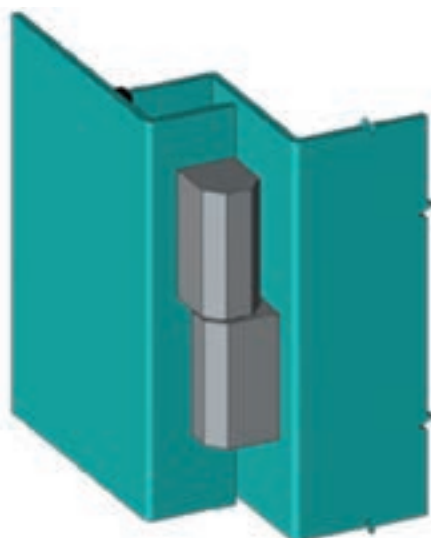
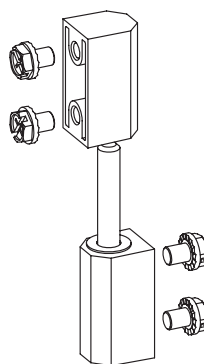
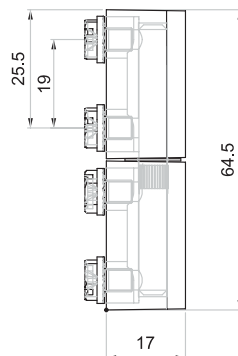
SWORZEŃ: V1: Zamak DIN-EN 1774-ZnAl4Cu1

SWORZEŃ: V2: Stal nierdzewna

V : 1
Zintegrowany sworzeń Zamak



V : 2
Sworzeń



KOD PRODUKTU

493 - 1 - F - V
KOD GRUPY MATERIAŁ WYKOŃCZENIE WERSJA

MATERIAŁ	M	WYKOŃCZENIE	F
Zamak	1	Chromowane	1
		Lakierowane na czarno	2

Kąt rozwarcia zawiasu



Uwaga: Sprzedawane w komplecie ze śrubami