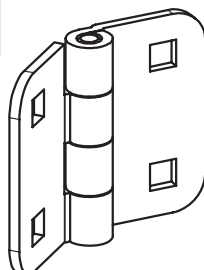


## ZAWIAS SKRZYDEŁKOWY

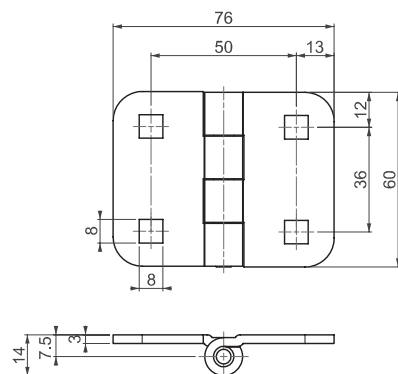
499



LH/RH



V : 1



- Głównie do drzwi zwykłych / mocowanych w jednej płaszczyźnie z obudową, izolowanych, drzwi ciężkich
- Stalowa konstrukcja zapewnia wysoką wytrzymałość
- W zestawie ze śrubami M8 x 12 mm z podsadzeniem

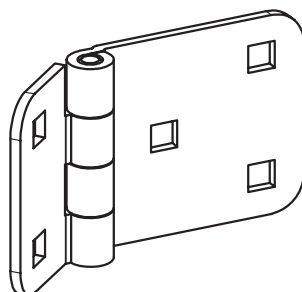
### ZASTOSOWANIA

Generatory, rozdzielnice elektryczne, osłony maszyn

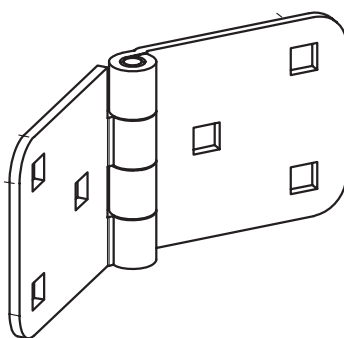
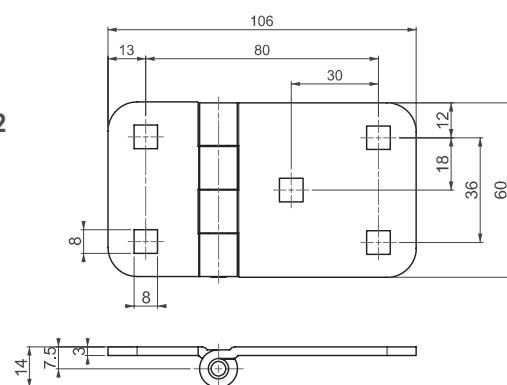
### MATERIAŁ

KORPUS: Stal

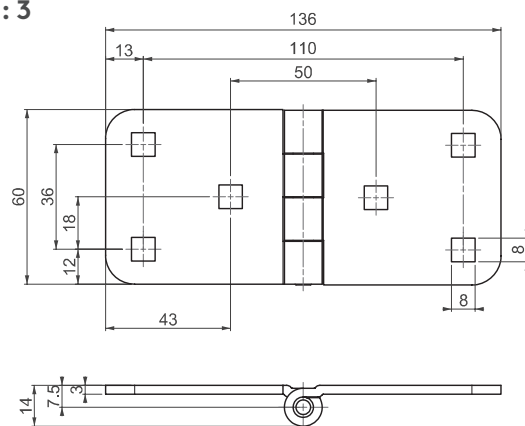
SWORZEŃ: Stal nierdzewna



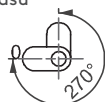
V : 2



V : 3



Kąt rozwarcia zawiasu



### KOD PRODUKTU

499 - 6 - F - V  
KOD GRUPY MATERIAŁ WYKOŃCZENIE WERSJA

MATERIAŁ	M	WYKOŃCZENIE	F
. Stal	6	Ocynkowane	3
		Lakierowane na czarno	2