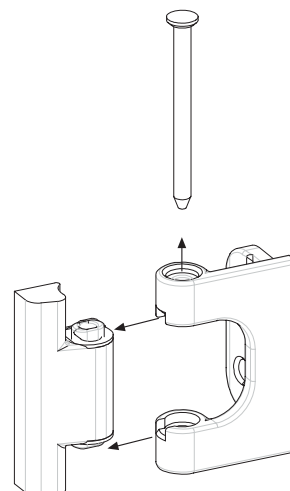
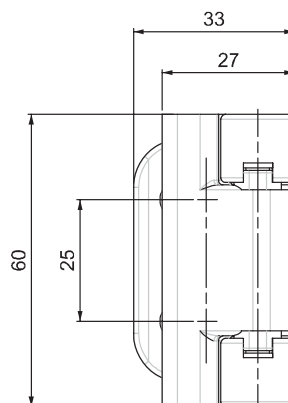
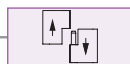


ZAWIAS NAROŻNY

498



LH/RH



- Możliwość zdjęcia drzwiczek po otwarciu pod kątem 90° i wyjęciu sworznia
- Do drzwi o zagięciu 25 mm

ZASTOSOWANIA

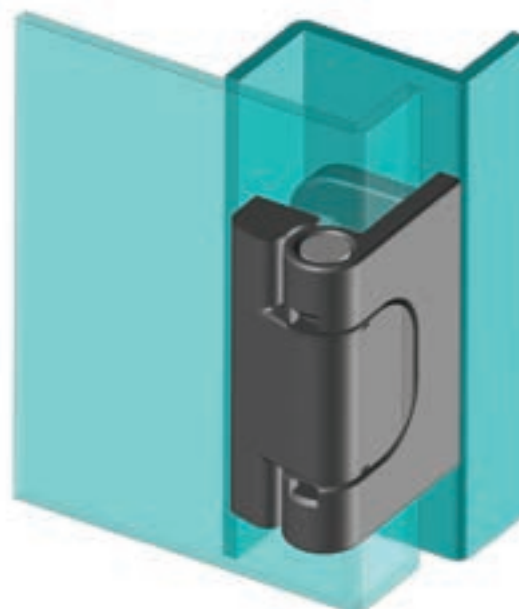
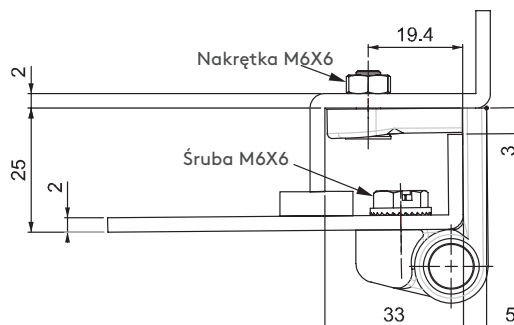
Duże rozdzielnice elektryczne

MATERIAŁ

KORPUS: Zamak
DIN-EN 1774-ZnAl4Cu1
SWORZEŃ: Tworzywo sztuczne

WYKOŃCZENIE

Chromowane lub lakierowane na czarno



Kąt rozwarcia zawiasu



Uwaga: Śruby sprzedawane oddzielnie

KOD PRODUKTU

498 - 1 - F

KOD GRUPY MATERIAŁ WYKOŃCZENIE

MATERIAŁ	M	WYKOŃCZENIE	F
Zamak	1	Chromowane	1
		Lakierowane na czarno	2