

ZAWIAS NAROŻNY

398



LH/RH

V : 2

- Dostępne w wersji lewo i prawostronnej
- Maksymalny kąt rozwarcia 180°
- Wymagane specjalne wycięcie w drzwiczkach
- Części zawiasu oddzielone elementami dystansowymi ze stali nierdzewnej
- Do drzwi o zagięciu 25 mm

ZASTOSOWANIA

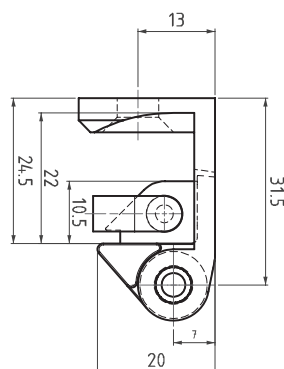
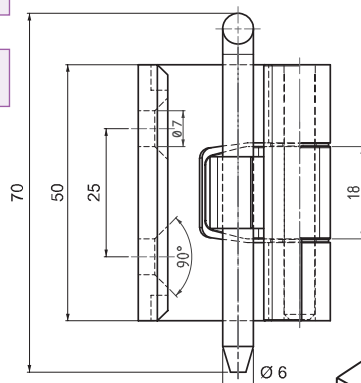
Duże rozdzielnice elektryczne

MATERIAŁ

KORPUS: Zamak
DIN-EN 1774-ZnAl4Cu1
SWORZEŃ: Stal

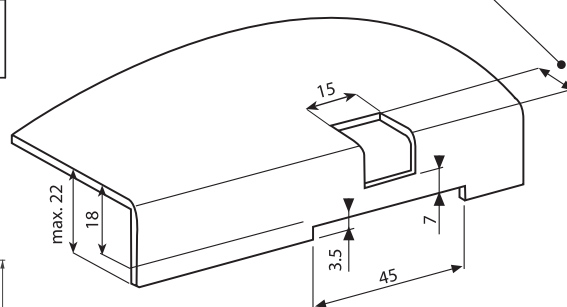
WYKOŃCZENIE

Chromowane lub lakierowane na czarno



Wymiary otworu montażowego

1.5 mm = 13 mm
2.0 mm = 15 mm



Wycięcie



Kąt rozwarcia zawiasu



Uwaga: Śruby sprzedawane oddzielnie

KOD PRODUKTU

398 - 1 - F - 2

GRUPA PRODUKTU

MATERIAŁ

WYKOŃCZENIE

WERSJA

MATERIAŁ	M
Zamak	1

WYKOŃCZENIE	F
Chromowane	1
Lakierowane na czarno	2