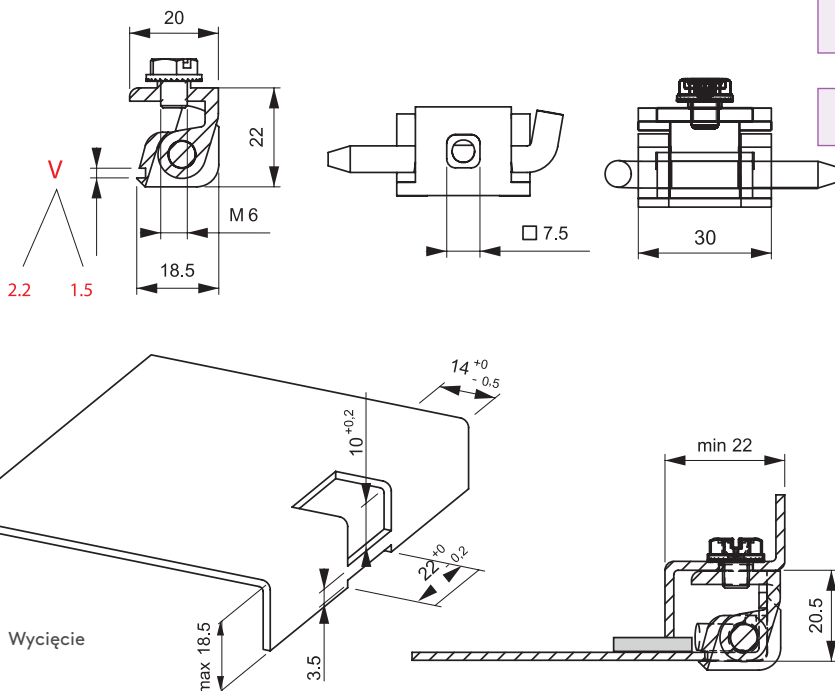


397

ZAWIAS NAROŻNY



LH/RH

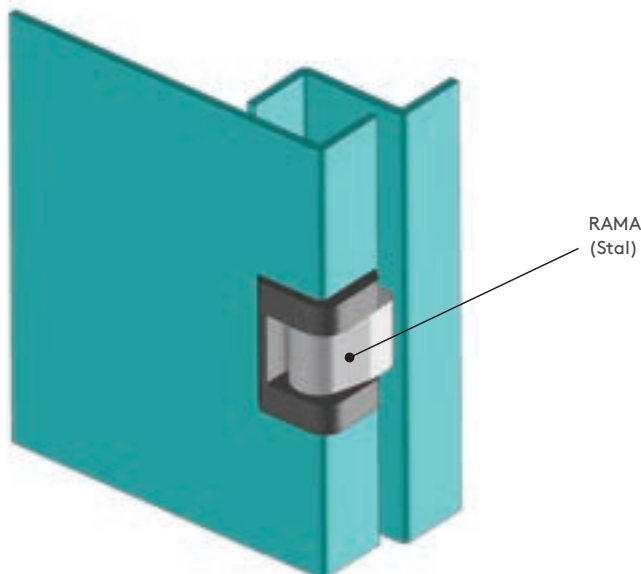


V : 15

Grubość panelu 1.0-1.2 mm
(397 M-F-P-15)

V : 22

Grubość panelu 1.5 mm
(397 M-F-P-22)



- Zawias narożny. Wycięcie pomaga zapewnić większy opór niż zawias 097.
- Wyższa wytrzymałość ramy dzięki wykorzystaniu stali
- Do paneli stalowych o grubości pomiędzy 1.0 mm a 1.5 mm
- Sworzeń zawiasu dostępny w trzech wersjach

ZASTOSOWANIA

Małe rozdzielnice elektryczne

MATERIAŁ

CZĘŚĆ NIERUCHOMA: Zamak DIN-EN 1774-ZnAl4Cu1

RAMA: Steel

CZĘŚĆ DRZWIOWA: Zamak DIN-EN 1774-ZnAl4Cu1

WYKOŃCZENIE

Chromowane lub lakierowane na czarno

Kąt rozwarcia zawiasu



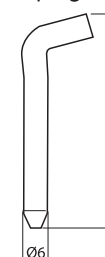
P= 1



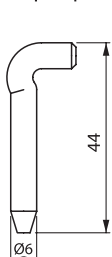
P= 2



P= 3



P= 4



KOD PRODUKTU

397 - **1** - **F** - **P** - **V**
KOD GRUPY MATERIAŁ WYKOŃCZENIE SWORZEŃ WERSJA

MATERIAŁ	M	WYKOŃCZENIE	F
Zamak	1	Chromowane	1
		Lakierowane na czarno	2