

ZAWIAS CHOWANY

394



LH/RH

- Nadaje się do lekkich paneli i aplikacji
- Do stosowania z lewej i prawej strony
- Otwory pod śruby M6
- Kąt otwarcia 90°

APLIKACJA

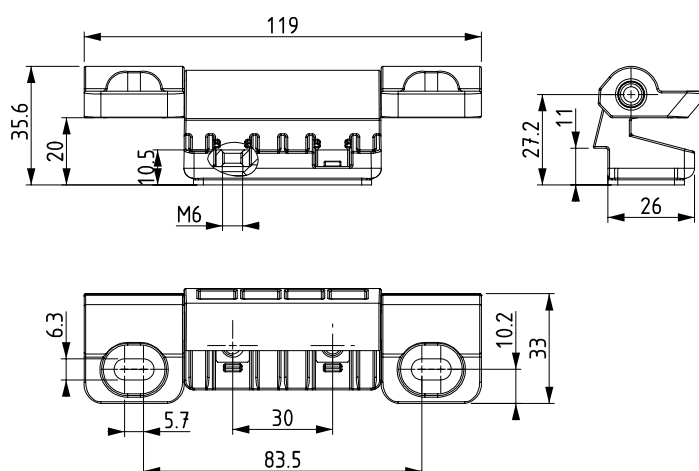
Skrzynki narzędziowe ciężarówek

MATERIAŁ

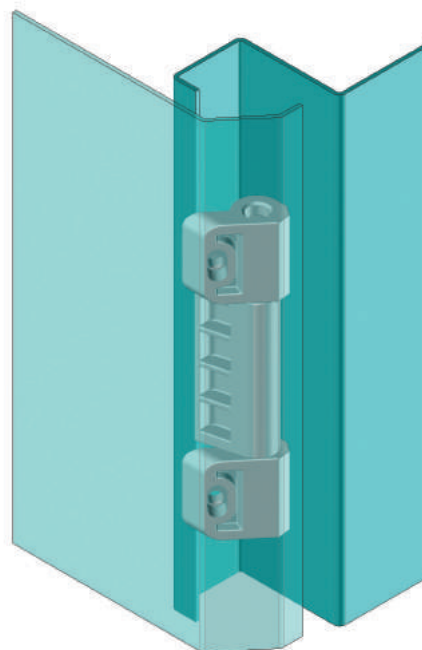
CZĘŚĆ STAŁA: PA6 GFR30

CZĘŚĆ RUCHOMA: PA6 GFR30

NAKRĘTKA: Stal



Kąt rozwarcia zawiasu



⚠ **Uwaga:** Śruby nie są dostarczane