

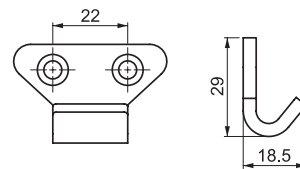
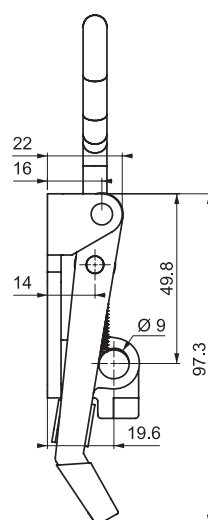
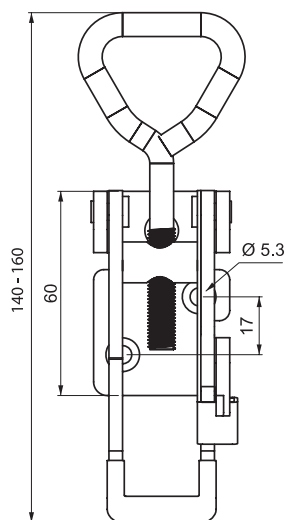
ZATRZASK KOLANKOWY

340.00.135



- Regulacja zatrzasku
- Uchwyt kłódki
- W komplecie z uchwytem

MATERIAŁ I WYKOŃCZENIE
Stal - cynkowana galwanicznie



Uchwyt

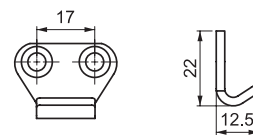
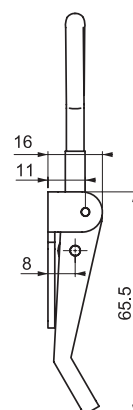
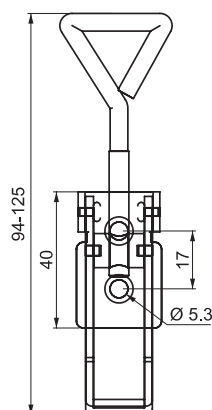
ZATRZASK KOLANKOWY

340.00.133



- Używany do skrzynek narzędziowych

MATERIAŁ I WYKOŃCZENIE
Stal - cynkowana galwanicznie



Uchwyt

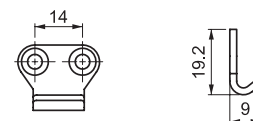
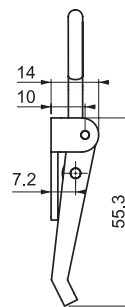
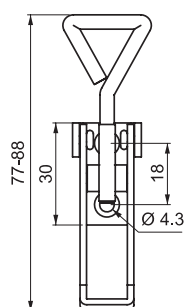
ZATRZASK KOLANKOWY

340.00.131



- Używany do skrzynek narzędziowych

MATERIAŁ I WYKOŃCZENIE
Stal - cynkowana galwanicznie



Uchwyt