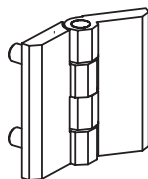


**ZAWIAS SKRZYDEŁKOWY**

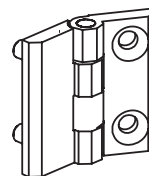
**299**



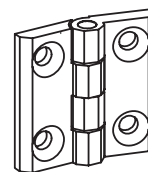
LH/RH



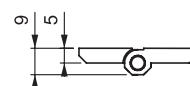
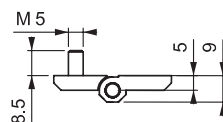
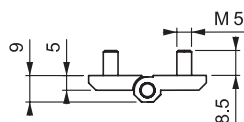
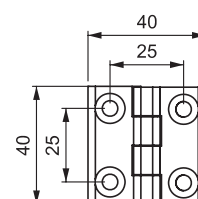
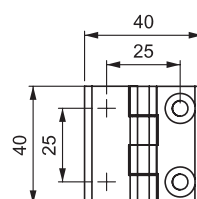
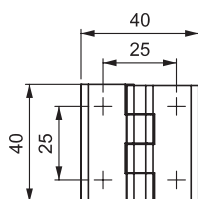
**V : 1**



**V : 2**



**V : 3**



**Wersja ze stali nierdzewnej**

- Głównie do drzwi zwykłych/ mocowanych w jednej płaszczyźnie z obudową.
- Dostępna wersja ze śrubami M5 x 8.5 mm
- Sworzeń zawiasu ze stali nierdzewnej (AISI 304)
- Maksymalny kąt rozwarcia zawiasu 270°

**ZASTOSOWANIA**

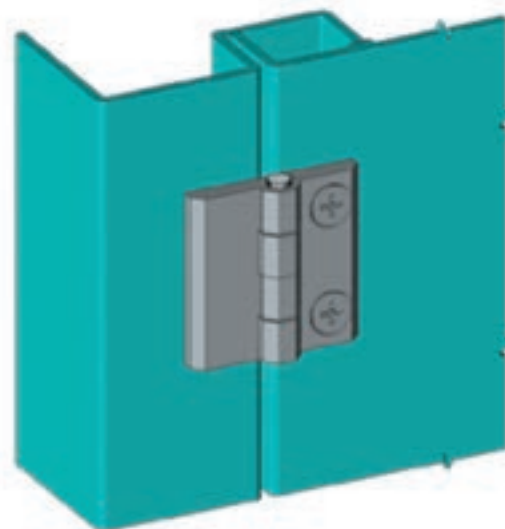
Rozdzielnice elektryczne, zintegrowane obudowy

**MATERIAŁ**

KORPUS: Zamak DIN-EN

1774-ZnAl4Cu1

SWORZEŃ: Stal nierdzewna



Kąt rozwarcia zawiasu



**KOD PRODUKTU**

**299** - **M** - **F** - **V**

KOD GRUPY    MATERIAŁ    WYKOŃCZENIE    WERSJA

MATERIAŁ	M
Zamak	1
Tworzywo sztuczne	2

WYKOŃCZENIE	F
Chromowane	1
Lakierowane na czarno	2
Bez wykończenia	0