

ZAWIAS CHOWANY

295



LH/RH



- Do drzwi o zagięciu od 20 mm do 24 mm
- Część mocowana na ramie przykręcana, część drzwiowa spawana
- Możliwość zamocowania do otwierania zarówno lewą jak i prawą ręką

MATERIAŁ

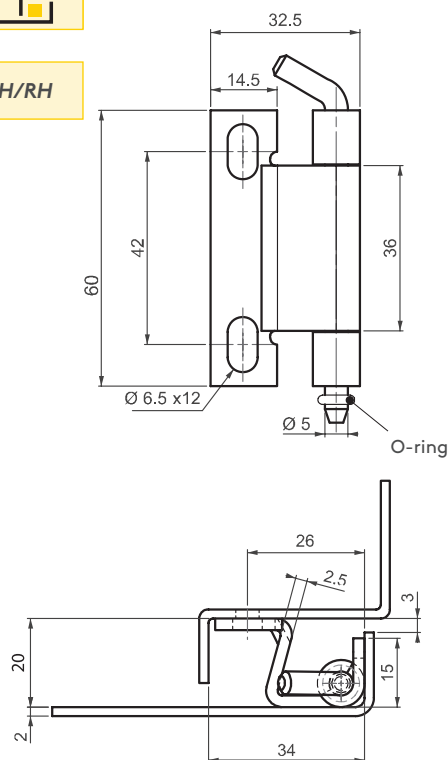
KORPUS: Stal nierdzewna (AISI 304)
SWORZEŃ: Stal nierdzewna (AISI 303)

Kąt rozwarcia zawiasu

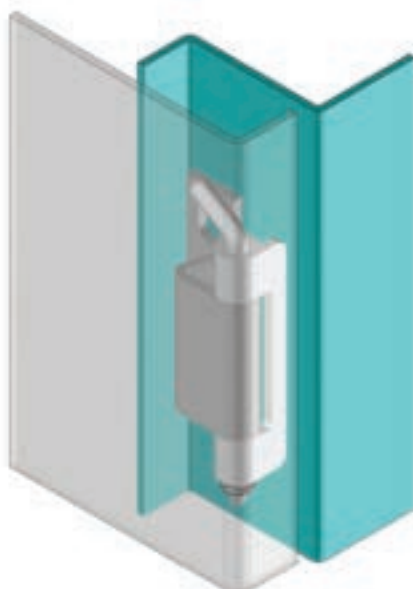
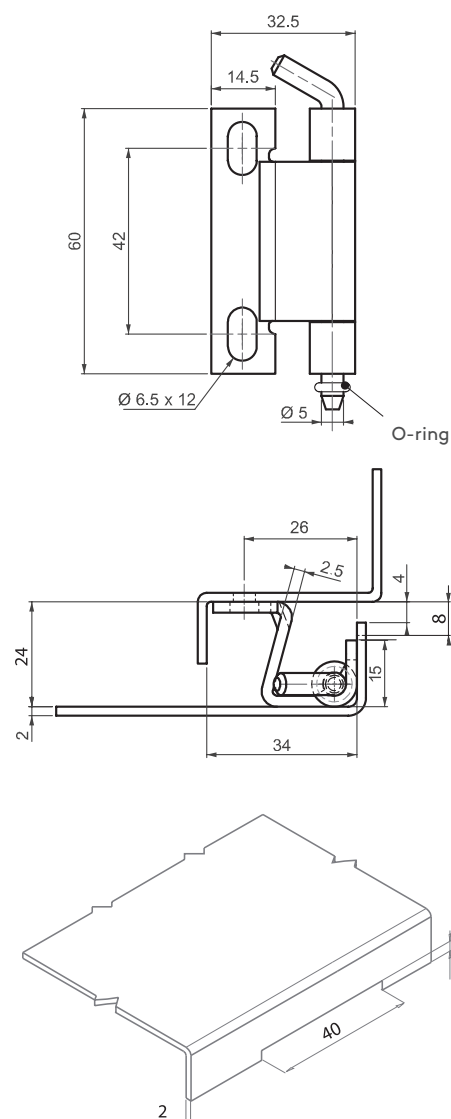


Uwaga: Śruby sprzedawane oddzielnie

V :1



V :2



KOD PRODUKTU

295 - 4 - 0 - V

KOD GRUPY MATERIAŁ WYKOŃCZENIE WERSJA