

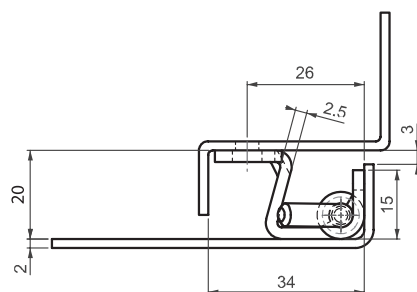
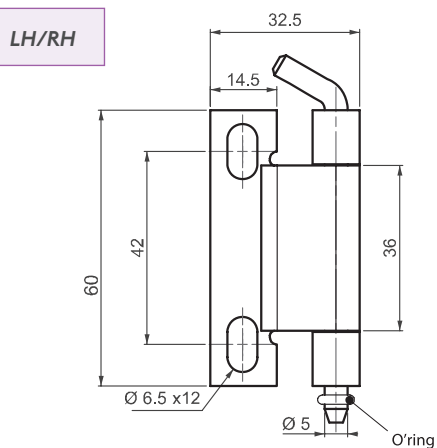
ZAWIAS CHOWANY

295

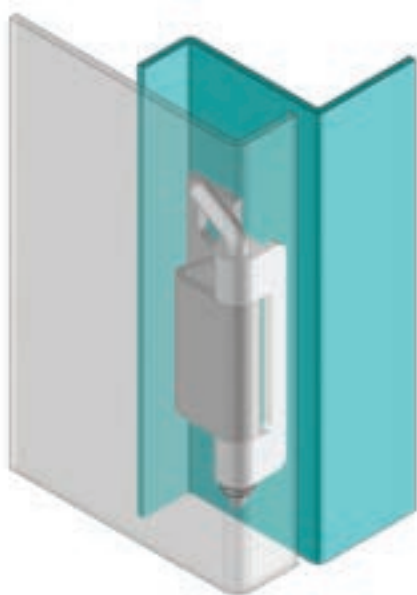
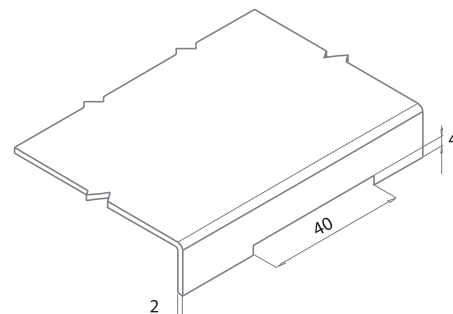
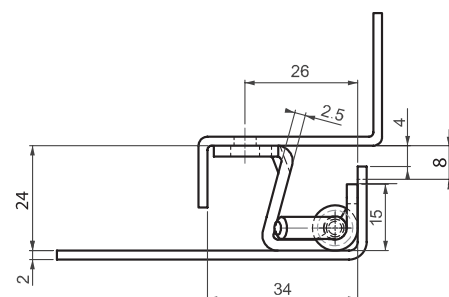
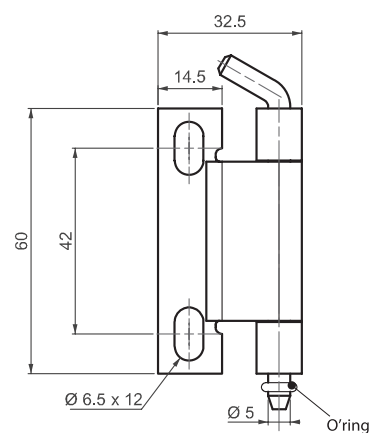


LH/RH

V : 1



V : 2



- Wersja ze stali nierdzewnej
- Do drzwi o zagięciu od 20 mm do 24 mm
- Część mocowana na ramie przykręcana, część drzwiowa spawana
- Możliwość zamocowania do otwierania zarówno lewą jak i prawą ręką

ZASTOSOWANIA

Rozdzielnice elektryczne, osłony maszyn

MATERIAŁ

Stal

WYKOŃCZENIE

KORPUS: Ocynkowany
CZĘŚĆ DO SPAWANIA: Miedziowana

Kąt rozwarcia zawiasu



Uwaga: Śruby sprzedawane oddzielnie

KOD PRODUKTU

295 - **6** - **3** - **V**
GRUPA PRODUKTU MATERIAŁ WYKOŃCZENIE WERSJA