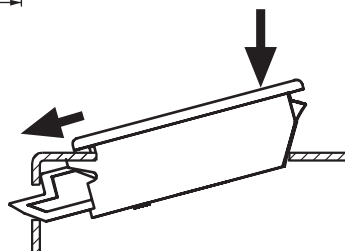
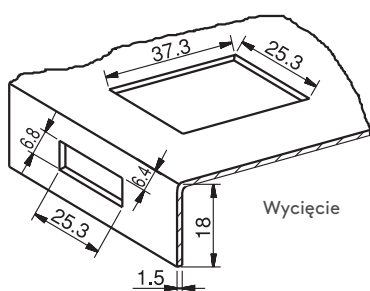
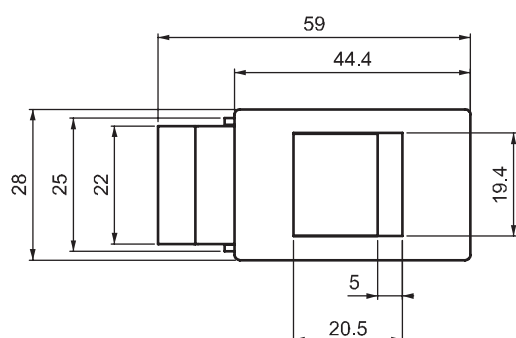
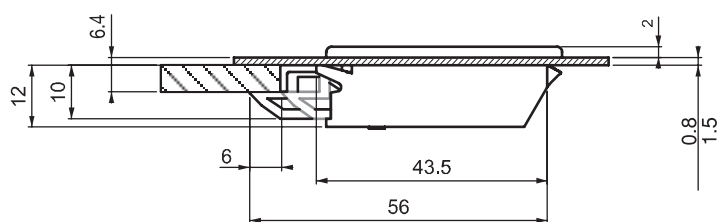
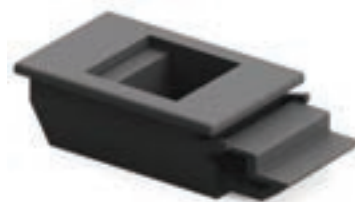


271

ZAMEK PRZESUWNY



LH/RH



Podczas montażu należy uwzględnić kierunki, jakie wskazują strzałki; otwieranie lub zamykanie dzięki wewnętrznym częściom ruchomym

## ZASTOSOWANIA

Małe metalowe osłony maszyn

## MATERIAŁ

KORPUS:

ABS

SPRĘŻYNA:

Stal nierdzewna

