

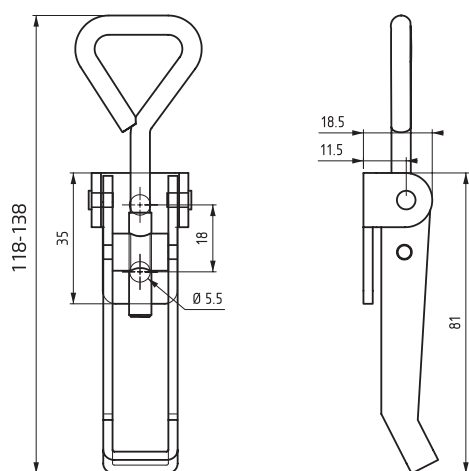
Uchwyt

2702

ZATRZASK KOLANKOWY



MATERIAŁ I WYKOŃCZENIE  
Stal - cynkowana galwanicznie



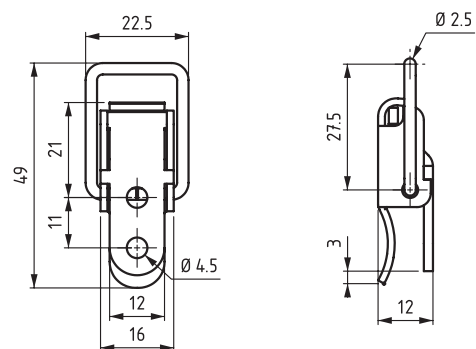
Uchwyt

2701

ZATRZASK KOLANKOWY



MATERIAŁ I WYKOŃCZENIE  
Stal - cynkowana galwanicznie



Uchwyt

2700

ZATRZASK KOLANKOWY



MATERIAŁ I WYKOŃCZENIE  
Stal - cynkowana galwanicznie

KOD PRODUKTU

KOD GRUPY - 6 - 3  
MATERIAŁ WYKOŃCZENIE