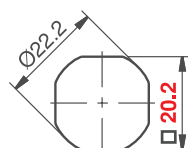


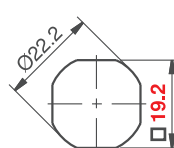
UCHWYT	CC	CH	CL	Zakres chwytania H	
				min	maks
1	01	0	33	41	58
2	02	14	33	27	72
3	03	27.5	33	13.5	85

V :2



Standardowe  
Wycięcie

V :4



Specjalne  
Wycięcie

Uwaga

## KOD PRODUKTU

240	-	V	-	1	-	F	-	DD	-	CC
KOD GRUPY		WERSJA		MATERIAŁ		WYKOŃCZENIE		WKŁADKA		JĘZYK

MATERIAŁ	M	WYKOŃCZENIE	F
Zamak	1	Chromowane	1
		Lakierowane na czarno	2

WKŁADKA	SPECYFIKACJA	DD
	Bez wkładki	00
	Na jeden klucz	01
	Na różne klucze	02
	Klucz typu „Euro” (5333)	05
	CH751 (Osłona przeciwkurdzowa ze stali nierdzewnej)	07

240

## ZAMEK DOCISKOWY – UCHWYT TYPU „L”



LH/RH

RoHS

- Do szafek i obudów wymagających lepszej ochrony przed drganiami
- Docisk 6 mm
- Szeroki zakres chwytania regulowany przy pomocy śruby nastawnej
- Izolacja akustyczna
- Dostępne trzy języki alternatywne

## ZASTOSOWANIA

Branża kolejowa, sprzęt budowlany, rozdzielnice elektryczne, osłony maszyn

## MATERIAŁ

OBUDOWA: Zamak DIN-EN 1774-ZnAl4Cu1

UCHWYT: Zamak DIN-EN 1774-ZnAl4Cu1

JĘZYK: Stal

USZCZELKA: Guma

## WYKOŃCZENIE

Chromowane lub lakierowane na czarno

060 A3

## ELEMENT BLOKUJĄCY



- Możliwość zamówienia oddzielnie