

ZAMEK DOCISKOWY – UCHWYT TYPU „T”

240



LH/RH

RoHS

- Do szafek i obudów wymagających lepszej ochrony przed drganiami
- Docisk 6 mm
- Izolacja akustyczna
- Ten zamek wymaga użycia standardowych języków bez stoperów

ZASTOSOWANIA

Branża kolejowa, sprzęt budowlany, rozdzielnice elektryczne, osłony maszyn

MATERIAŁ

OBUDOWA: Zamak DIN-EN

1774-ZnAl4Cu1

UCHWYT: Zamak DIN-EN

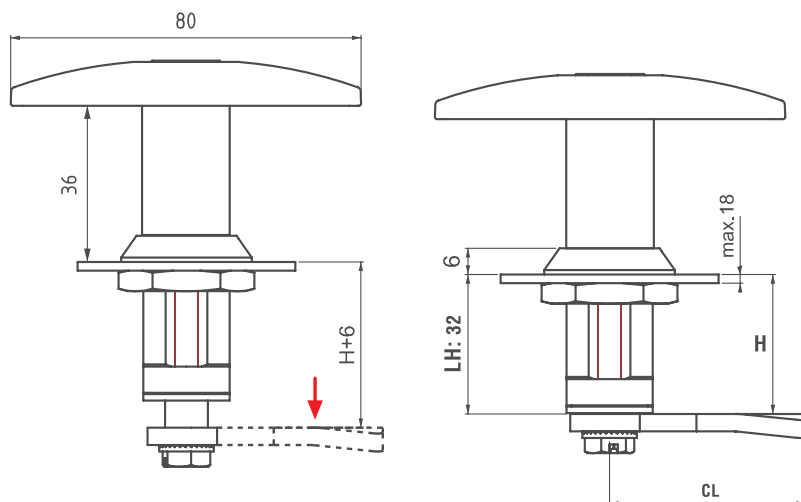
1774-ZnAl4Cu1

JĘZYK: Stal

USZCZELKA: Guma

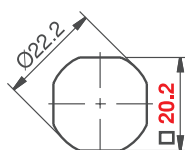
WYKOŃCZENIE

Chromowane lub lakierowane na czarno



V :1

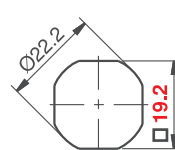
V :3



Standardowe
Wycięcie



Uwaga



Specjalne
Wycięcie

KOD PRODUKTU

240	-	V	-	1	-	F	-	DD	-	CC
KOD GRUPY		WERSJA		MATERIAŁ		WYKOŃCZENIE		WKŁADKA		JĘZYK

MATERIAŁ	M	WYKOŃCZENIE	F
Zamak	1	Chromowane	1
		Lakierowane na czarno	2

WKŁADKA	SPECYFIKACJA	DD
	Bez wkładki	00
	Na jeden klucz	01
	Na różne klucze	02
	Klucz typu „Euro” (5333)	05
	CH751 (Osłona przeciwkurtkowa ze stali nierdzewnej)	07