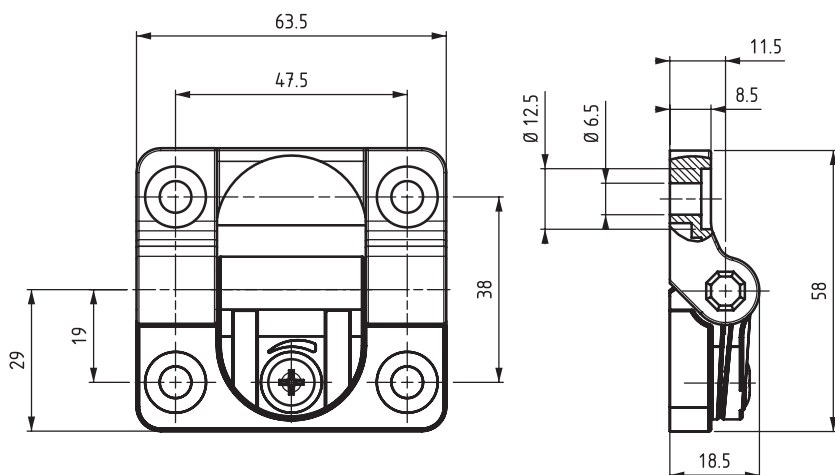


2499

ZAWIAS Z REGULACJĄ OPORU



LH/RH



- Regulacja oporu przy pomocy śruby nastawnej
- Możliwość zatrzymania drzwi lub drzwiczek w określonej pozycji
- Możliwość zamocowania do otwierania zarówno lewą jak i prawą ręką
- Mocowanie śrubami M6

ZASTOSOWANIA

Głównie do drzwi zwykłych / mocowanych w jednej płaszczyźnie z obudową.

MATERIAŁ

KORPUS: Poliamid DIN-EN ISO 1043-1 PA6 GFR 30

ŚRUBY I NAKRĘTKI:

Stal nierdzewna (AISI 304)

SPECYFIKACJA

Obciążenie osiowe: (N)

Obciążenie robocze: 1500

Obciążenie niszczące: 2350

Obciążenie promieniowe: (N)

Obciążenie robocze: 2250

Obciążenie niszczące: 3200

Moment trzymający: 4 Nm

Temperatura robocza:

- 5°C + 65°C

Elementy złączne:

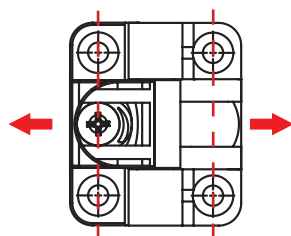
(Śruby i nakrętki sprzedawane oddzielnie)

Śruba i nakrętka: M6

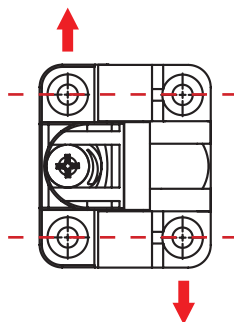
Śruba nastawna do regulacji oporu

Regulacja momentu trzymającego

Obciążenie osiowe (N)



Obciążenie promieniowe (N)



KOD PRODUKTU

2499 - 2 - 0

GRUPA PRODUKTU MATERIAŁ WYKOŃCZENIE

Kąt rozwarcia zawiasu

0 180°