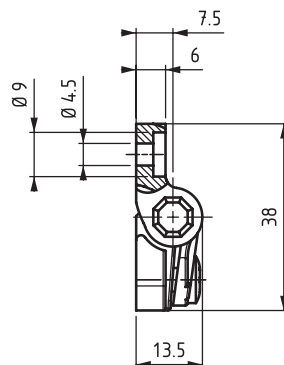
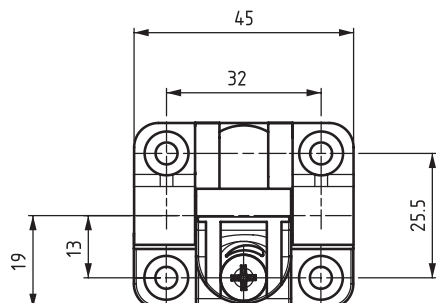


ZAWIAS Z REGULACJĄ OPORU

2399



LH/RH



- Regulacja oporu przy pomocy śruby nastawnej
- Możliwość zatrzymania drzwi lub drzwiczek w określonej pozycji
- Możliwość zamocowania do otwierania zarówno lewą jak i prawą ręką
- Mocowanie przy pomocy śruby M4

ZASTOSOWANIA

Głównie do drzwi zwykłych/ mocowanych w jednej płaszczyźnie z obudową.

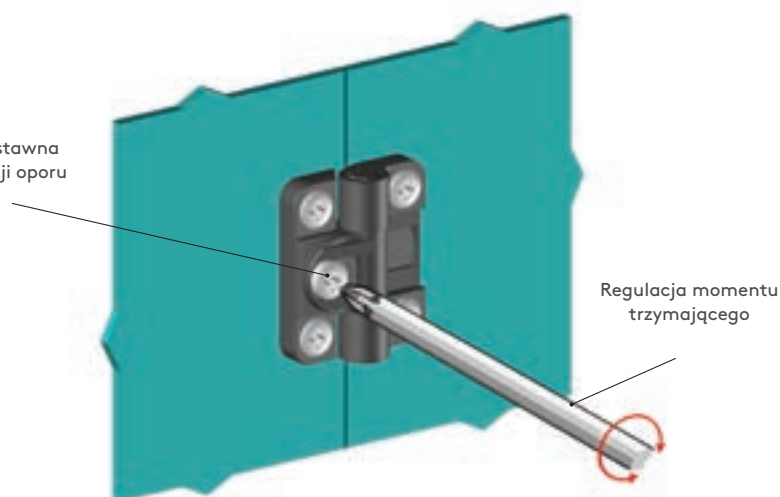
MATERIAŁ

KORPUS: Poliamid DIN-EN ISO 1043-1 PA6 GFR 30
ŚRUBY I NAKRĘTKI: Stal nierdzewna (AISI 304)

SPECYFIKACJA

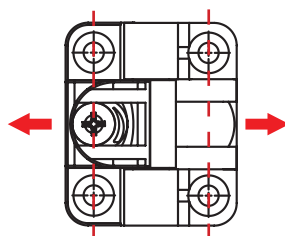
Obciążenie osiowe: (N)
Obciążenie robocze: 700
Obciążenie niszczące: 1100
Obciążenie promieniowe: (N)
Obciążenie robocze: 1400
Obciążenie niszczące: 1800
Moment trzymający: 0.8 Nm
Temperatura robocza:
- 5°C + 65°C
Elementy złączne:
(Śruby i nakrętki sprzedawane oddzielnie)
Śruba i nakrętka: M4

Śruba nastawna do regulacji oporu

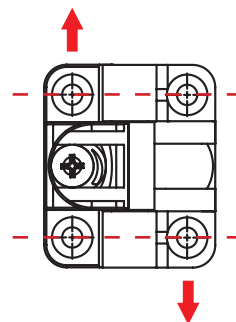


Regulacja momentu trzymającego

Obciążenie osiowe (N)



Obciążenie promieniowe (N)



Kąt rozwarcia zawiasu



Uwaga: Śruby i nakrętki sprzedawane oddzielnie

KOD PRODUKTU

2399 - 2 - 0
KOD GRUPY MATERIAŁ WYKOŃCZENIE