

183

ZAMKNIĘCIE ĆWIERCOBROTOWE

RoHS

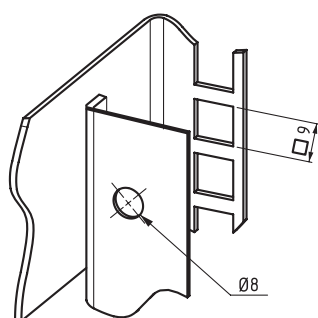
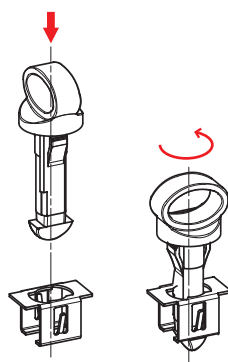
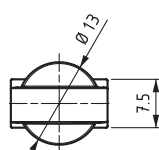
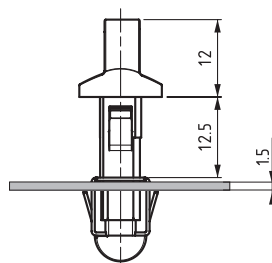
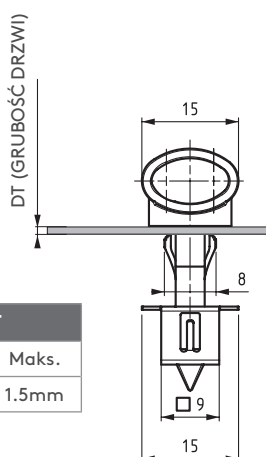


- Łatwe mocowanie niewielkich paneli do ramy
- Zamknięcie ćwierćobrotowe
- Materiał LDPE
- Do drzwi o zagięciu 24 mm

ZASTOSOWANIA
Rozdzielnice elektryczne

MATERIAŁ
UCHWYT: ABS
RAMA: Stal

DT	
Min.	Maks.
0.8mm	1.5mm



Wycięcie

