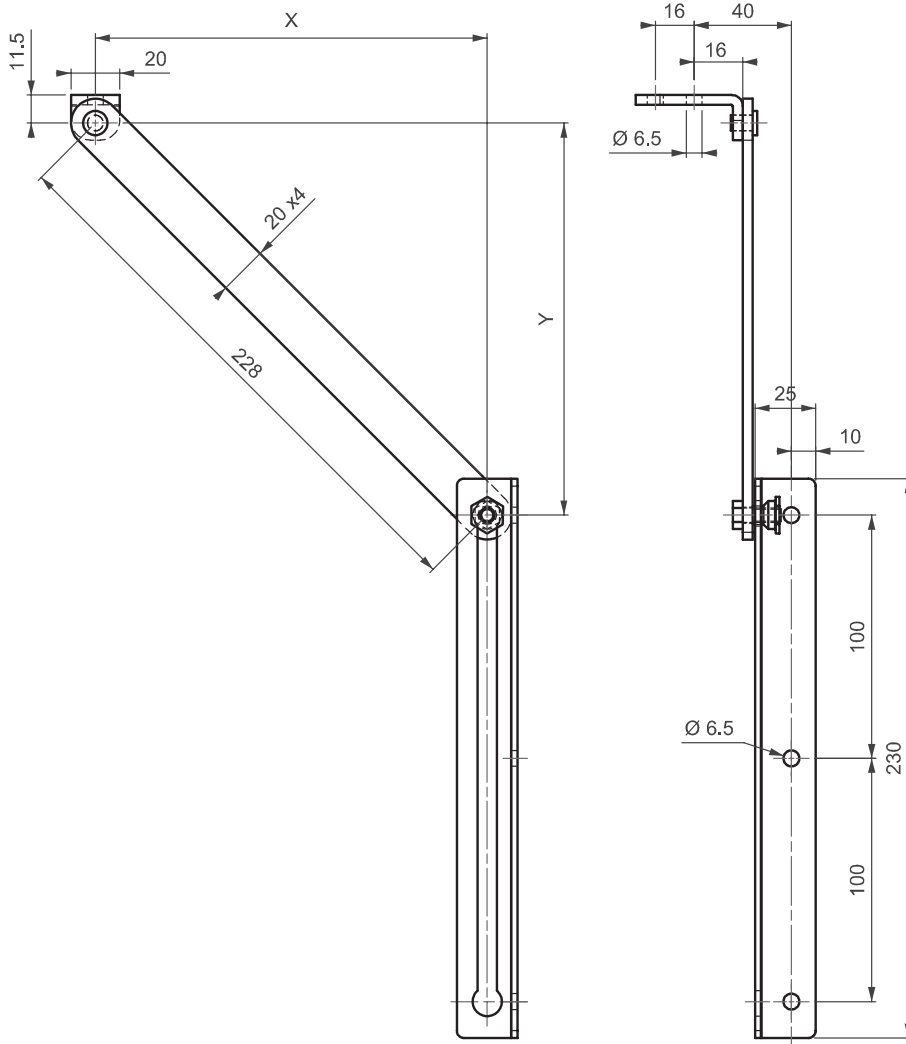


179

UŁOŻENIE WZPÓRNIKÓW



Wymiary instalacji

KĄT ROZWARCIA	WYMIARY X	Y	MINIMALNA SZEROKOŚĆ DRZWI
140°	140	180	403
120°	120	166	389
110°	110	150	373
100°	100	146	369

Inne opcje:
Y = X + min. 40



- Wspornik pokrywy z automatyczną blokadą pozwalający na pozostawienie pokrywy w pozycji otwartej
- Możliwość zamocowania do otwierania zarówno lewą jak i prawą ręką

MATERIAŁ
Stal nierdzewna (AISI 304)

KOD PRODUKTU

179 - 4 - 0
KOD GRUPY MATERIAŁ WYKOŃCZENIE