

ZAMEK DOCISKOWY

177



LH/RH

RoHS



System wkładek kształtowych



Bez wkładki



- Dostępne w wersji z wkładką na klucz lub bez
- Regulacja zakresu chwytania 24mm-46 mm
- Do drzwiczek o grubości maksymalnie 2 mm
- Montaż przy użyciu jednego uchwyty mocującego

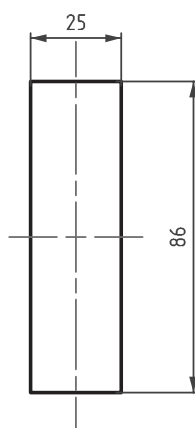
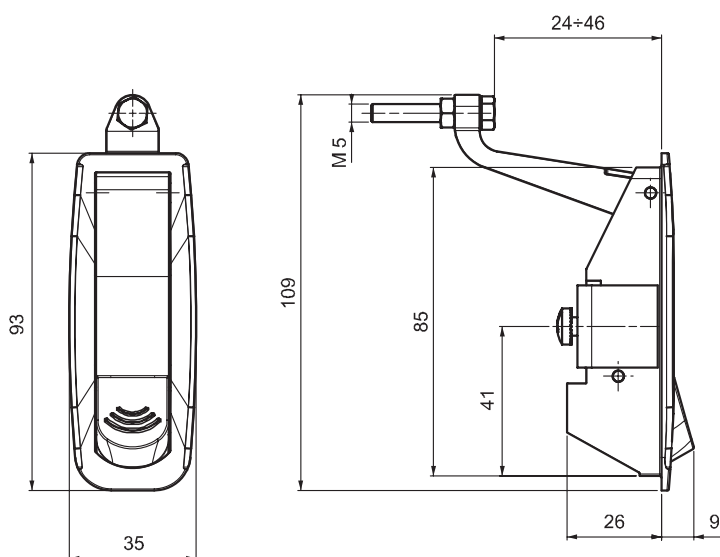
ZASTOSOWANIA

Generatory, kompresory, rozdzielnice elektryczne, osłony maszyn

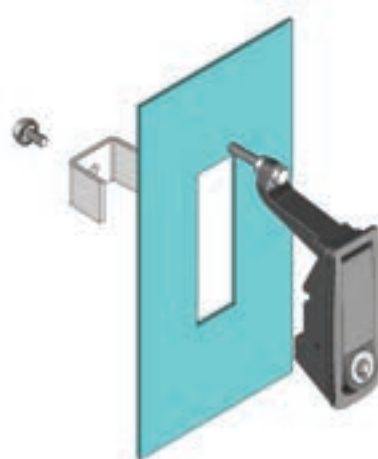
MATERIAŁ

KORPUS: Zamak
DIN-EN 1774-ZnAl4Cu1
UCHWYT: Zamak
DIN-EN 1774-ZnAl4Cu1
UCHWYT MOCUJĄCY: Stal

V :1



Wycięcie



KOD PRODUKTU

177 - 1 - F - DD
KOD GRUPY WERSJA WYKOŃCZENIE WKŁADKA NA KLUCZ WKŁADKA KSZTAŁTOWA

WYKOŃCZENIE	F
Chromowane	1
Lakierowane proszkowo na czarno	2

SPECYFIKACJA	DD
Bez wkładki na klucz	00
Na jeden klucz	01
Na różne klucze	02
CH751 (Osłona przeciwkurzowa ze stali nierdzewnej)	07

WKŁADKA KSZTAŁTOWA
Z nacięciem
DD
42