

**ZAMEK HAKOWY**

**176**



- Do zamykania drzwiczek tylnych generatorów bez zamka zewnętrznego
- Możliwość otwarcia od środka przy użyciu ruchomego uchwytu zaczepowego

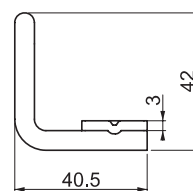
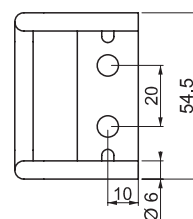
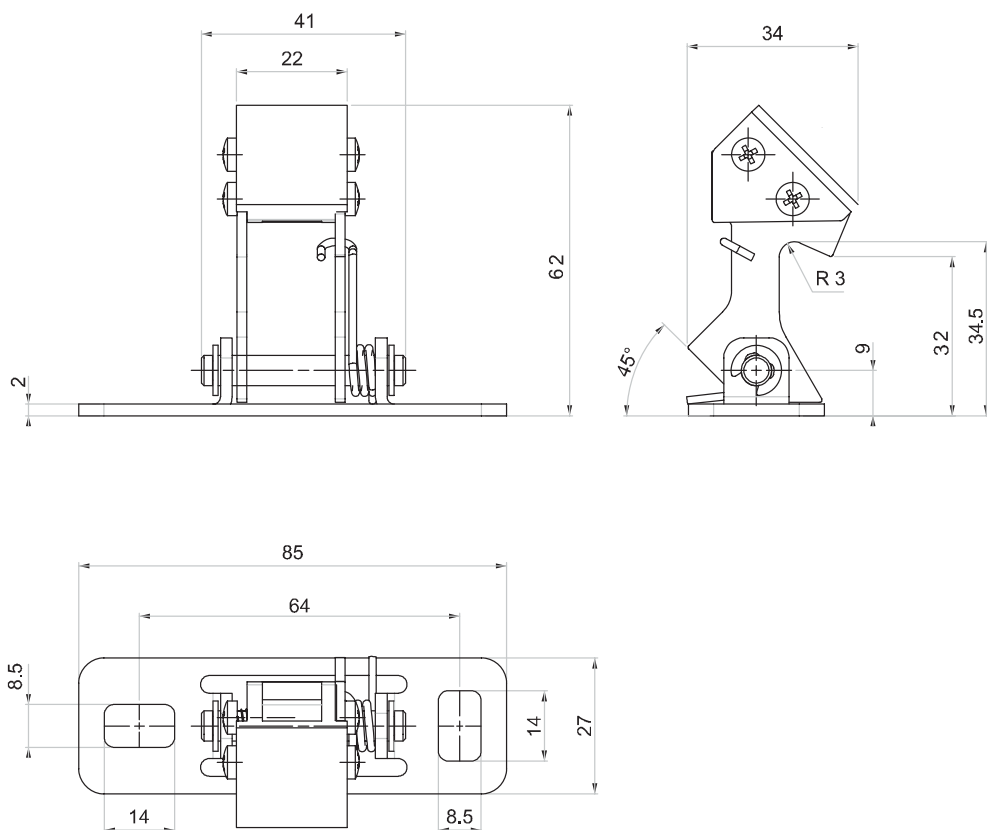
**ZASTOSOWANIA**

Generatory obudowy urządzeń

**MATERIAŁ**

Stal lub stal nierdzewna

**Uwaga:** Produkt zawiera specjalne śruby kwadratowe



**UCHWYT ZACZEPOWY**

**016 A7**



- Płytki uchwytu zaczepowego
- Dostępne w różnych rozmiarach

**KOD PRODUKTU**

**176** - **M** - **F**

KOD GRUPY    MATERIAŁ    WYKOŃCZENIE

MATERIAŁ	F	WYKOŃCZENIE	F
Stal	6	Chromowane	1
Stal nierdzewna	4	BEZ WYKOŃCZENIA	0