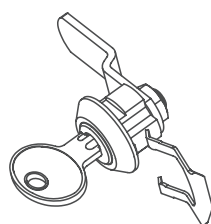
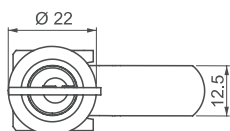
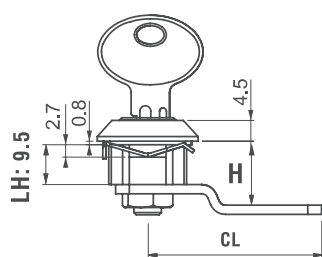
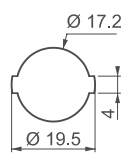


157

## ZAMEK DOCISKOWY – Z UCHWYTEM MOTYLKOWYM

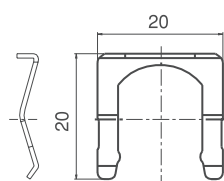


Mocowanie przy pomocy zacisków



Wycięcie

ZAKRES KĄTA OBROTU KLUCZA



Grubość: 0.7 mm



- Do drzwiczek stalowych i aluminiowych

### ZASTOSOWANIA

Metalowe szuflady, metalowe szafki, skrzynki pocztowe

### MATERIAŁ

OBUDOWA: Zamak DIN-EN 1774-ZnAl4Cu1  
JĘZYK: Stal

KOD TOWARU	CC	CH	CL	LH:9.5 H
30403487	27	0	16	9.5
31403040	28	1	33	10.5
31403032	23	1	38	10.5
30403469	24	5	38	14.5
31403041	29	6	30	15.5

Język hakowy (CC:13)

### KOD PRODUKTU

157 - DD - CC  
KOD GRUPY WKŁADKA JĘZYK

WKŁADKA	SPECYFIKACJA	DD
	Ostona przeciwkursorowa ze stali nierdzewnej (na jeden klucz)	03
	Ostona przeciwkursorowa ze stali nierdzewnej (na różne klucze)	32