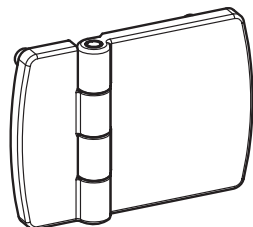
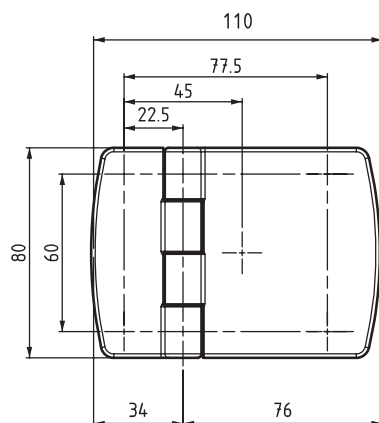


1399

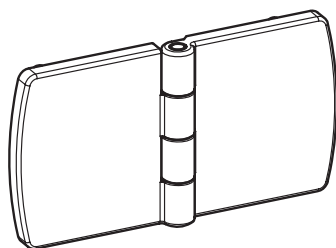
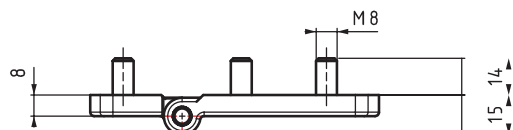
ZAWIAS SKRZYDEŁKOWY



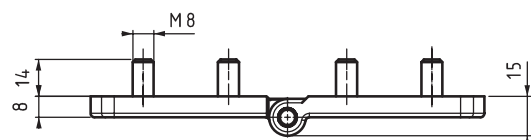
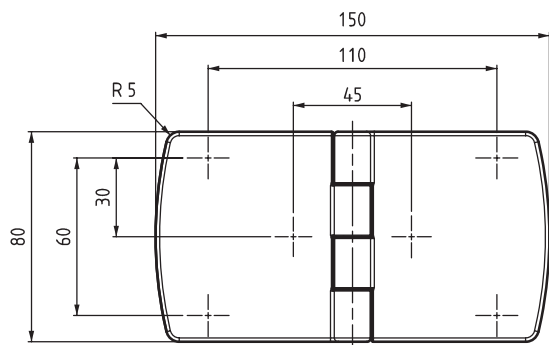
V : 2



LH/RH



V : 3



- Głównie do drzwi zwykłych / mocowanych w jednej płaszczyźnie z obudową, izolowanych, drzwi ciężkich
- Dostępna wersja ze śrubami M8 x 14 mm
- Sworzeń zawiasu ze stali nierdzewnej (AISI 304)
- Dostępne w trzech rozmiarach, mocowanie na śruby:
 - 80 mm x 70 mm
 - 80 mm x 110 mm
 - 80 mm x 150 mm

ZASTOSOWANIA

Generatory, rozdzielnice elektryczne, osłony maszyn

MATERIAŁ

KORPUS: Zamak DIN-EN 1774-ZnAl4Cu1

SWORZEŃ: Stal nierdzewna

KOD PRODUKTU

1399 - 1 - F - V
 KOD GRUPY MATERIAŁ WYKOŃCZENIE WERSJA

MATERIAŁ	M	WYKOŃCZENIE	F
Zamak	1	Chromowane	1
		Lakierowane na czarno	2

Kąt rozwarcia

