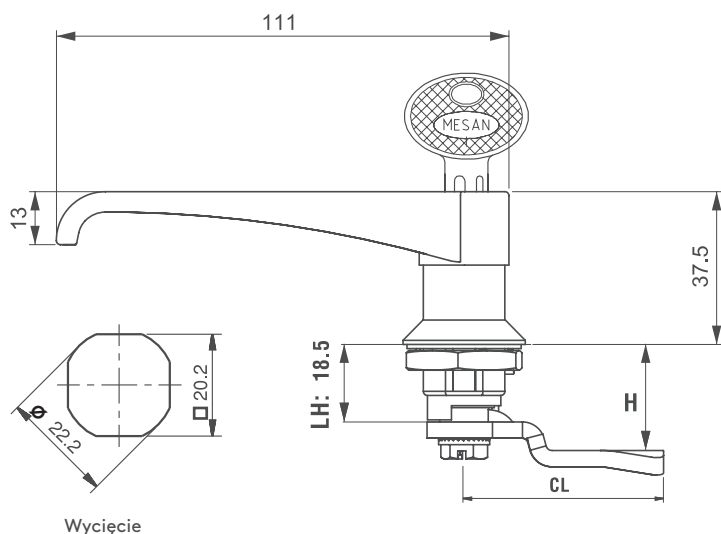




111

ZAMEK KRZYWKOWY –
Z UCHWYTEM TYPU „L”



111 1-1-DD-CC
ZAMAK –
CHROMOWANY

111 1-2-DD-CC
ZAMAK – LAKIEROWANY
NA CZARNO

111 2-0-DD-CC
TWORZYWO
SZTUCZNE



- Zamykanie i otwieranie przez przekręcenie o ćwierć obrotu
- Dostępne w wersji z całą ośią z odlewu cynkowego lub z obudową i uchwytem z poliamidu
- Opcjonalna wersja z zaślepką

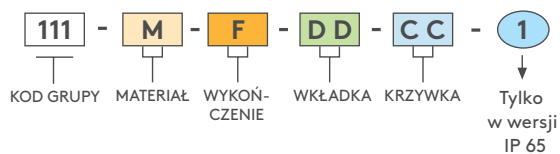
ZASTOSOWANIA

Panele elektryczne, osłony maszyn

MATERIAŁ

OBUDOWA: Zamak DIN-EN 1774-ZnAl4Cu1
JĘZYK: Stal lub tworzywo sztuczne
USZCZELKA: Guma

KOD PRODUKTU



MATERIAŁ	M	WYKOŃCZENIE	F
Zamak	1	Chromowane	1
		Lakierowane na czarno	2
Tworzywo sztuczne	2	Bez wykończenia	0

WKŁADKA PATENTOWA	SPECYFIKACJA	DD
	Bez wkładki patentowej	00
	Na jeden klucz	01
	Na różne klucze	02
	Klucz typu „Euro” (5333)	05
	CH751 (Osłona przeciwkursorowa ze stali nierdzewnej)	07

Bez wkładki „00”

