

ZAMEK TRZYPUNKTOWY – UCHWYT TYPU T

103



LH

RH



RoHS

MATERIAŁ

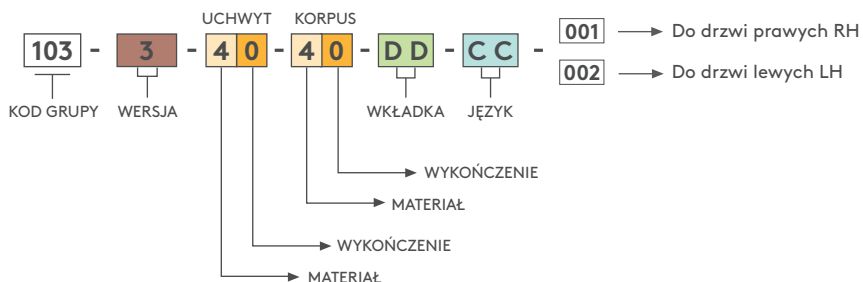
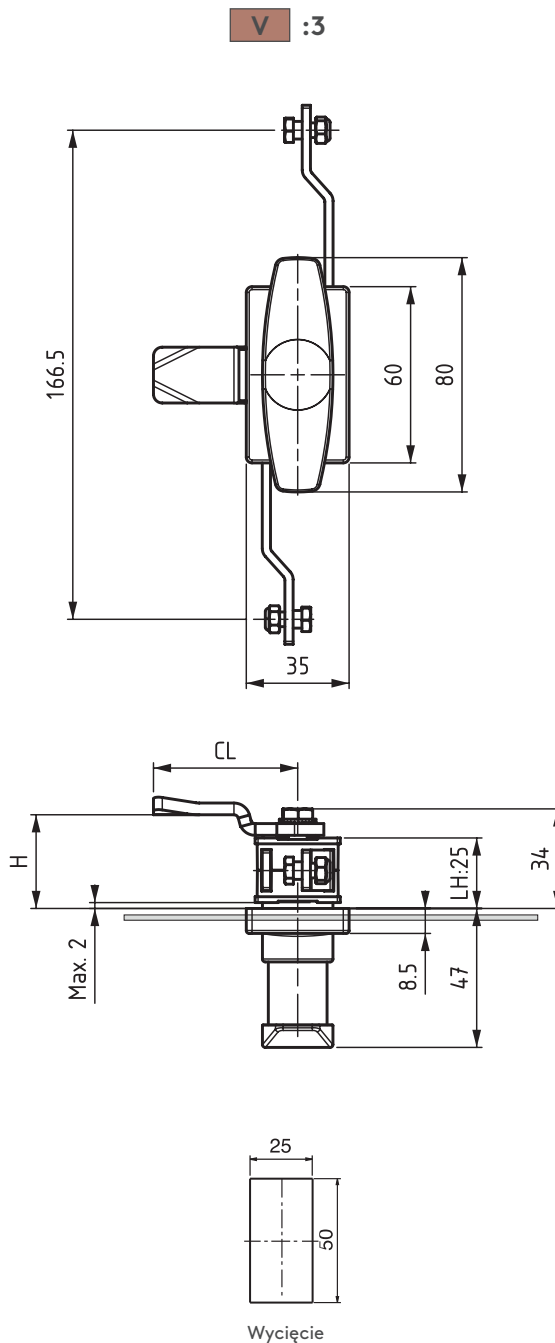
KORPUS: Stal nierdzewna

UCHWYT: Stal nierdzewna

MECHANIZM: Zamak DIN-EN
1774-ZnAl4Cu1

JĘZYK: Stal nierdzewna

USZCZELKA: Poliuretan



R: ^\A d[] AFI

U: ^\A d[] AFI