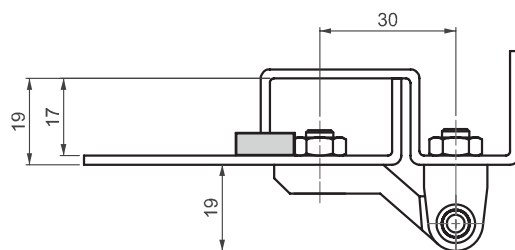
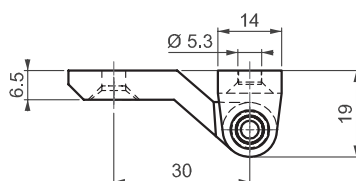
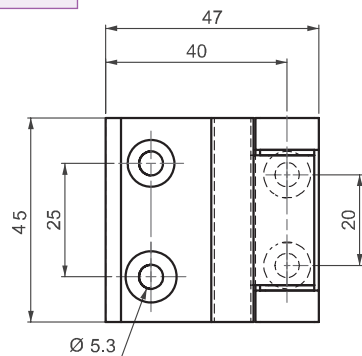


ZAWIAS Z ŁOŻYSKIEM

100



LH/RH



ZASTOSOWANIA

Rozdzielnice elektryczne, osłony maszyn

MATERIAŁ

KORPUS: Zamak DIN-EN 1774-ZnAl4Cu1

SWORZEŃ: Stal

ŁOŻYSKO: Delrin

WYKOŃCZENIE

Chromowane

Lakierowane na czarno



Kąt rozwarcia zawiasu



Uwaga: Śruby sprzedawane oddzielnie

KOD PRODUKTU

100 - 1 - F - 00

KOD GRUPY

MATERIAŁ

WYKOŃCZENIE

MATERIAŁ	M
Zamak	1

WYKOŃCZENIE	F
Chromowane	1
Lakierowane na czarno	2