

098

ZAWIAS NAROŻNY



LH/RH



- Do paneli stalowych o grubości pomiędzy 1.5 mm a 2 mm
- Sworzeń zawiasu ze stali

ZASTOSOWANIA
Duże rozdzielnice elektryczne

MATERIAŁ
KORPUS: Zamak
DIN-EN 1774-ZnAl4Cu1
SWORZEŃ: Stal

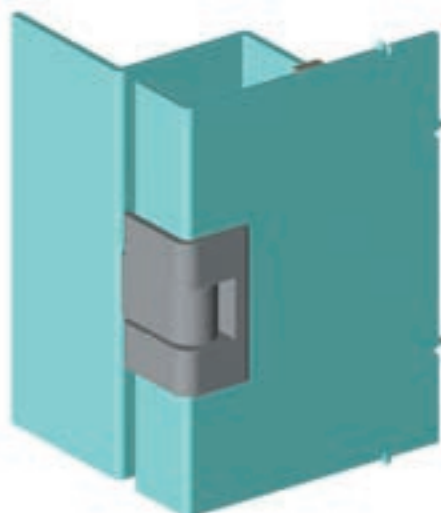
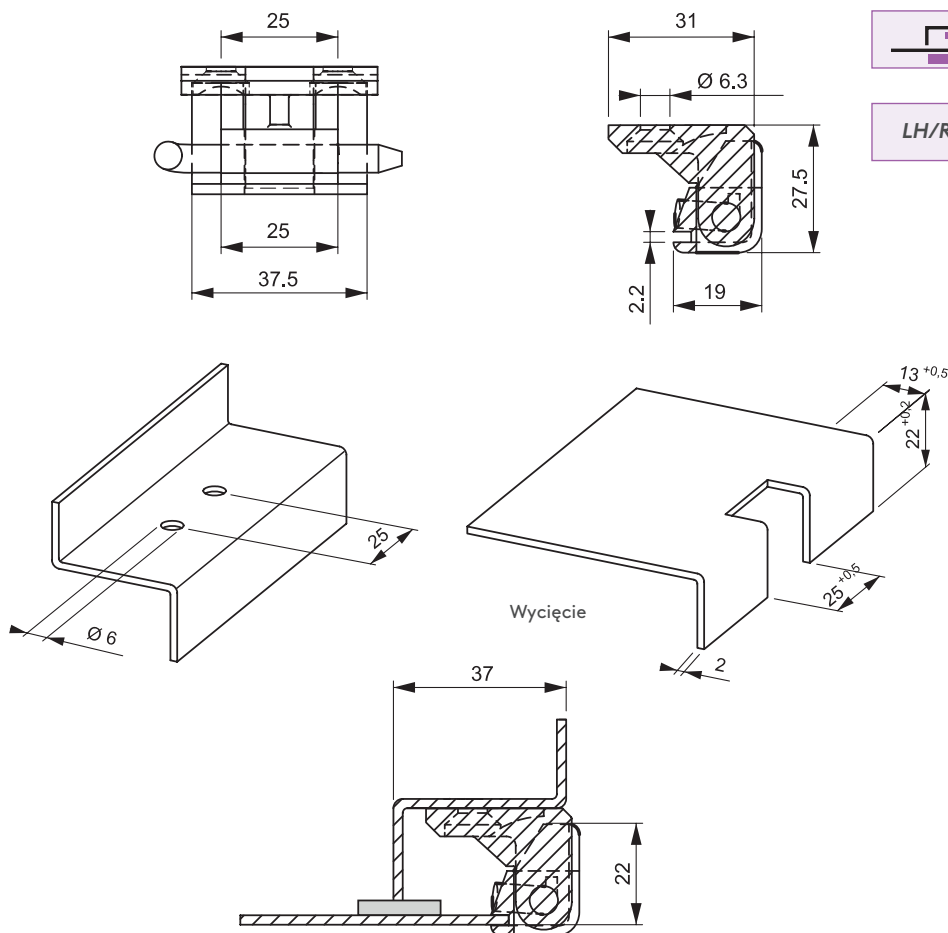
WYKOŃCZENIE
Chromowane lub lakierowane na czarno

Kąt rozwarcia zawiasu



Uwaga: Śruby sprzedawane oddzielnie

P= 2



KOD PRODUKTU

098	-	1	-	F	-	2
KOD GRUPY		MATERIAŁ		WYKOŃCZENIE		SWORZEŃ

MATERIAŁ	M	WYKOŃCZENIE	F
Zamak	1	Chromowane	1
		Lakierowane na czarno	2