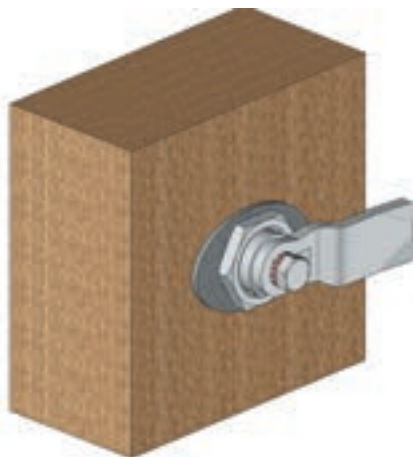
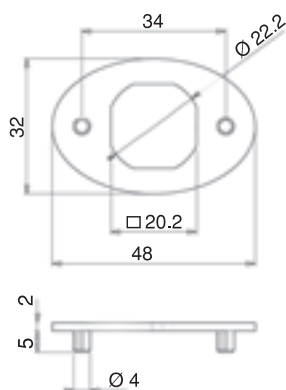


060 A5

ELEMENT BLOKUJĄCY



- Element blokujący do drewna

ZASTOSOWANIA

Drzwi drewniane

MATERIAŁ

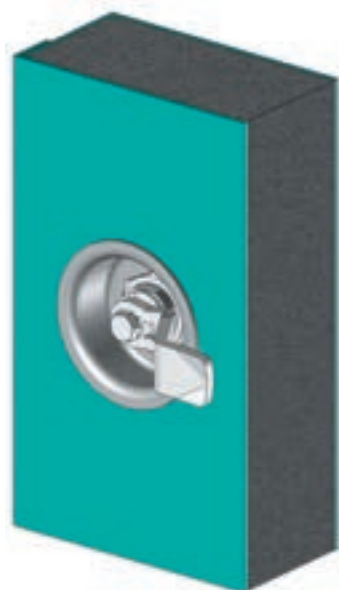
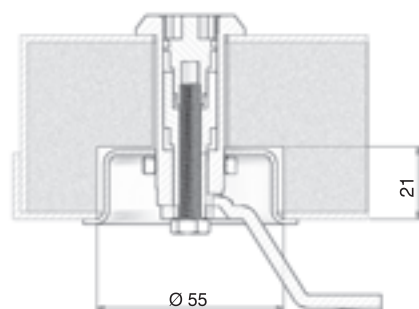
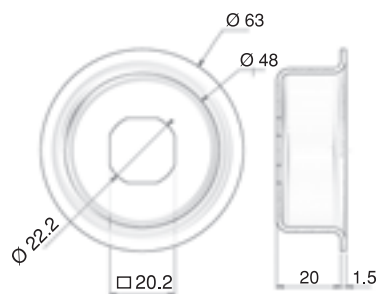
Zamak DIN-EN 1774-ZnAl4Cu1

WYKOŃCZENIE

Ocynkowane

060 A6

PODKŁADKA DYSTANSOWA



- Umożliwia zamocowanie zamka w grubych drzwiach
- Łatwy montaż w drzwiach izolowanych

ZASTOSOWANIA

Izolowane ostony

MATERIAŁ

Stal

WYKOŃCZENIE

Cynkowane