

**ZAMEK KRZYWKOWY**

**050**



**ZASTOSOWANIA**

Aktówki, szuflady stalowe,  
osłony maszyn

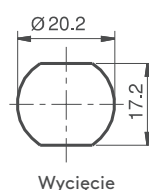
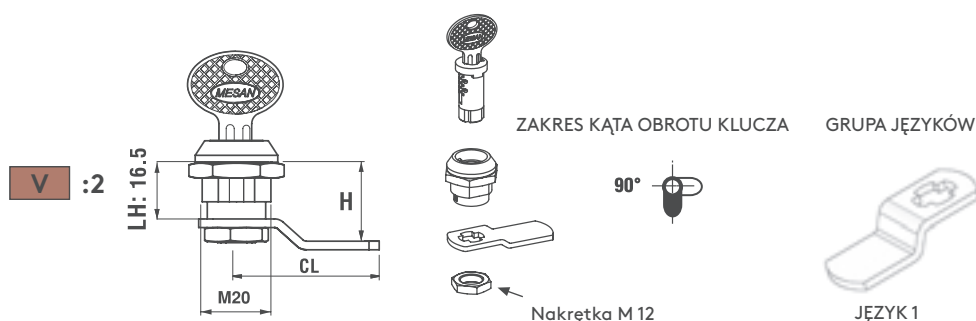
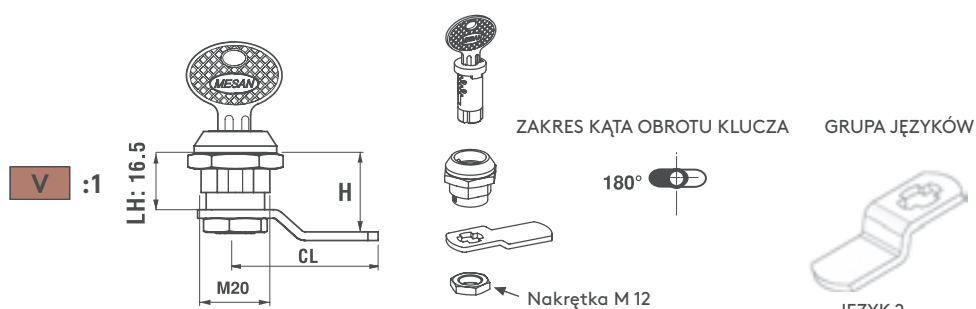
**MATERIAŁ**

OBUDOWA: Zamak DIN-EN  
1774-ZnAl4Cu1

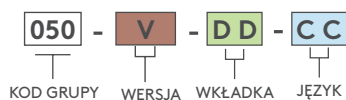
JĘZYK: Stal

**WYKOŃCZENIE**

Chromowane



**KOD PRODUKTU**



WKŁADKA	SPECYFIKACJA	DD
	Na jeden klucz	01
	Na różne klucze	02
	Osłona przeciwkursorowa ze stali nierdzewnej (na jeden klucz)	03
	Osłona przeciwkursorowa ze stali nierdzewnej (na różne klucze)	32
	Klucz typu „Euro” (5333)	05