

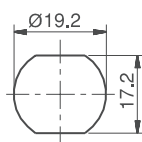
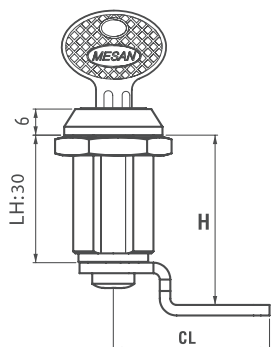
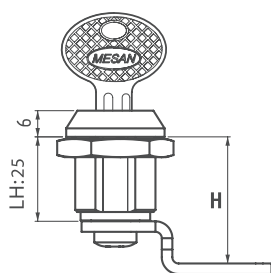
## ZAKRES KĄTA OBROTU KLUCZA



GRUPA JĘZYKÓW

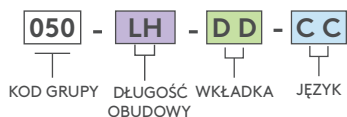



JĘZYK 1



## Wyciącie

## KOD PRODUKTU



WKŁADKA	SPECYFIKACJA	DD
	Na jeden klucz	01
	Na różne klucze	02
	Ostona przeciwkurdzowa ze stali nierdzewnej (na jeden klucz)	03
	Ostona przeciwkurdzowa ze stali nierdzewnej (na różne klucze)	32
	Klucz typu „Euro” (5333)	05

050

## ZAMEK KRZYWKOWY



## ZASTOSOWANIA

## Szafki drewniane i stalowe

## MATERIAŁ

OBUDOWA: Zamak DIN-EN  
1774-ZnAl4Cu1

JEZYK: Stal

JĘZYK: Stal

## WYKOŃCZENIE

Chromowane