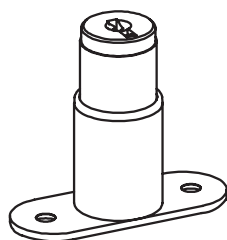
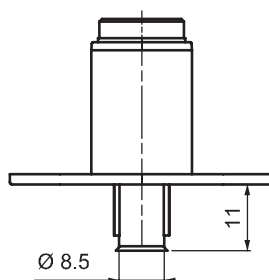
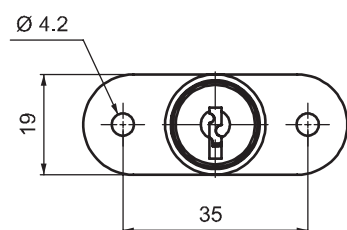
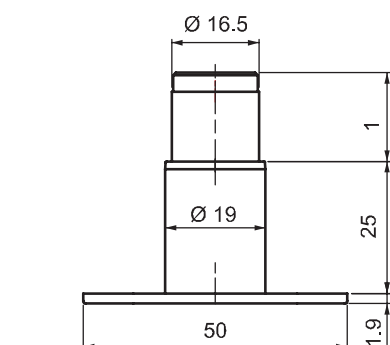
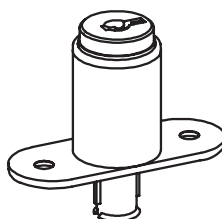


059

## ZAMEK DO DRZWI PRZESUWNYCH



Pozycja otwarta



Pozycja zamknięta



- Do zastosowania m.in. z poziomymi szafami chłodniczymi
- Dostępne w wersji na jeden klucz lub różne klucze

### ZASTOSOWANIA

Drzwi przesuwne

#### MATERIAŁ

KORPUS: Zamak  
DIN-EN 1774-ZnAl4Cu1

WKŁADKA: Zamak  
DIN-EN 1774-ZnAl4Cu1

### WYKOŃCZENIE

Chromowane

### KOD PRODUKTU

059 - DD

KOD GRUPY WKŁADKA

WKŁADKA	SPECYFIKACJA	DD
	Na jeden klucz	01
	Na różne klucze	02