

## UCHWYT MOTYLKOWY Z ZAMYKANIEM NA KŁÓDKĘ

055

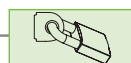
V : 1



LH

RH

RoHS



- Wersja z zamykaniem na kłódkę
- Średnica pręta kłódkki min. 4 mm – maks. 6 mm

### ZASTOSOWANIA

Drewniane szafki

### MATERIAŁ

OBUDOWA: Zamak  
DIN-EN 1774-ZnAl4Cu1

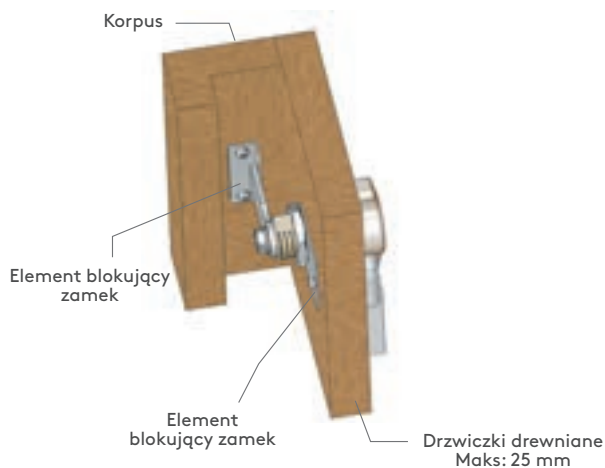
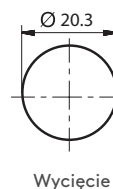
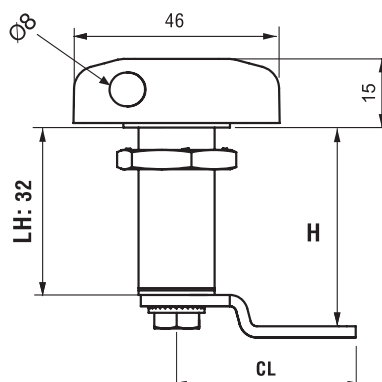
UCHWYT: Zamak  
DIN-EN 1774-ZnAl4Cu1

JĘZYK: Stal

### WYKOŃCZENIE

Niklowane

**Uwaga:** Nie stosować z kłódkami o długich patkach



### KOD PRODUKTU

