

## ZAMEK DOCISKOWY

040

IP 65



LH/RH

RoHS



### Wersja ze stali nierdzewnej

- Do szafek i obudów wymagających lepszej ochrony przed drganiami
- Docisk 6 mm
- Izolacja akustyczna
- Dostępne alternatywne krzywki i wkładki kształtowe
- Ten zamek wymaga użycia standardowych języków bez stoperów

### ZASTOSOWANIA

Rozdzielnice elektryczne, osłony maszyn, rozwiązania kolejowe i sprzęt budowlany

### MATERIAŁ

OBUDOWA: Zamak  
DIN-EN 1774-ZnAl4Cu1

### WKŁADKA

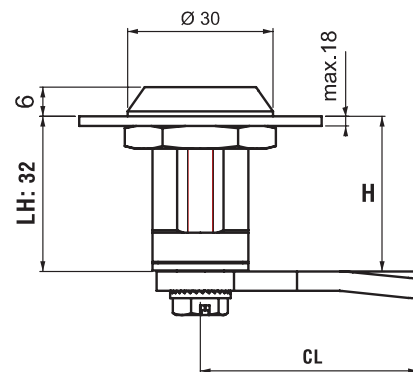
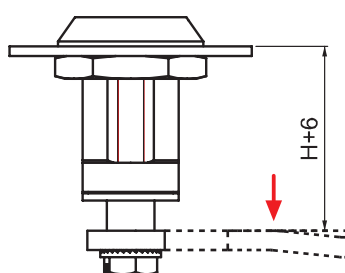
KSZTAŁTOWA: Zamak  
DIN-EN 1774-ZnAl4Cu1

### JĘZYK:

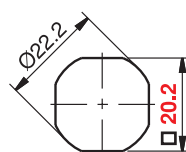
USZCZELKA: Stal

### WYKOŃCZENIE

Chromowane lub lakierowane na czarno

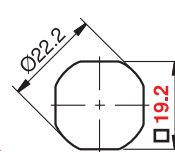


V :1



Standardowe  
Wycięcie

V :3



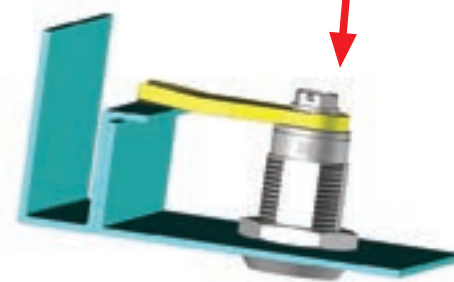
Uwaga

Specjalne  
Wycięcie



### Pozycja otwarta

Pierwsze 90° obrotu klucza powoduje obrót krzywki do pozycji zamkniętej



### Pozycja zamknięta

Kolejne 180° pozwala na uzyskanie docisku

UCHWYT	WKŁADKI KSZTAŁTOWE				
	3 mm dwuskrzydłowe	5 mm dwuskrzydłowe	Klucz cylindryczny	8 mm sześciokątne	8 mm sześciokątne z bolcem bezpieczeństwa
	DD 13	DD 15	DD 93	DD 68	DD 69
	Dwunacięciowe	8 mm kwadratowe	Z nacięciem (2x4)	7 mm trójkątne	7 mm trójkątne
	DD 88	DD 28	DD 42	DD 37	DD 38

### KOD PRODUKTU

040 - V - 1 - F - DD - 99

KOD GRUPY WERSJA MATERIAŁ WYKOŃCZENIE WKŁADKA KSZTAŁTOWA JĘZYK

MATERIAŁ	M	WYKOŃCZENIE	F
Zamak	1	Chromowane	1
		Lakierowane proszkowo na czarno	2

Języki na stronach 116-117

Klucze na stronach 130-131