

ZAWIAS DO SZYB

025



- Nadaje się do szkła o grubości maksymalnie 6 mm
- Szyba jest zabezpieczona przed uszkodzeniem plastikowymi płytkami i skręcona metalowymi śrubami

APLIKACJA

Drzwi szklane

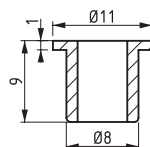
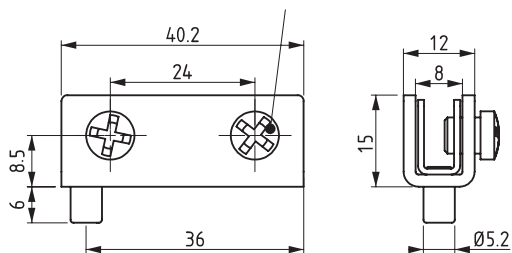
MATERIAL

Korpus: Stal

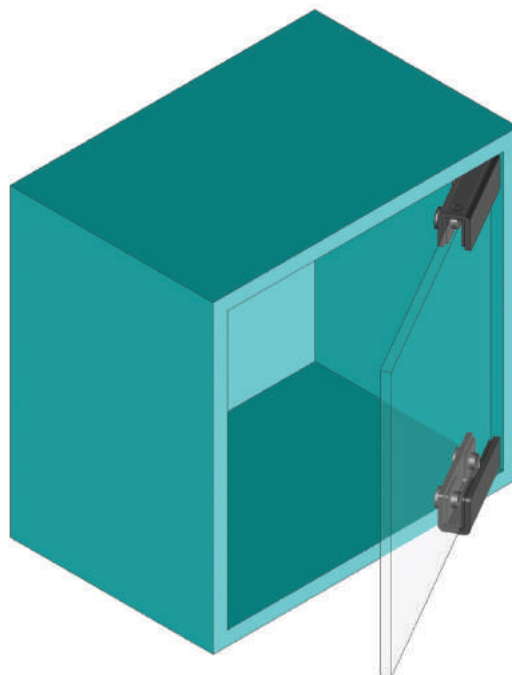
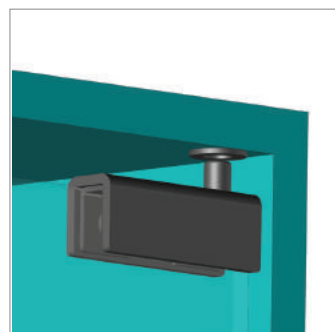
Śruba: Stal

Łoże: Derlin (Poliacetal)

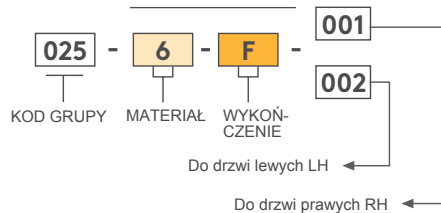
Śruba M6X6



Łoże



KOD PRODUKTU



WYKOŃCZENIE	F
Nikiel	4
Czarny proszek	2