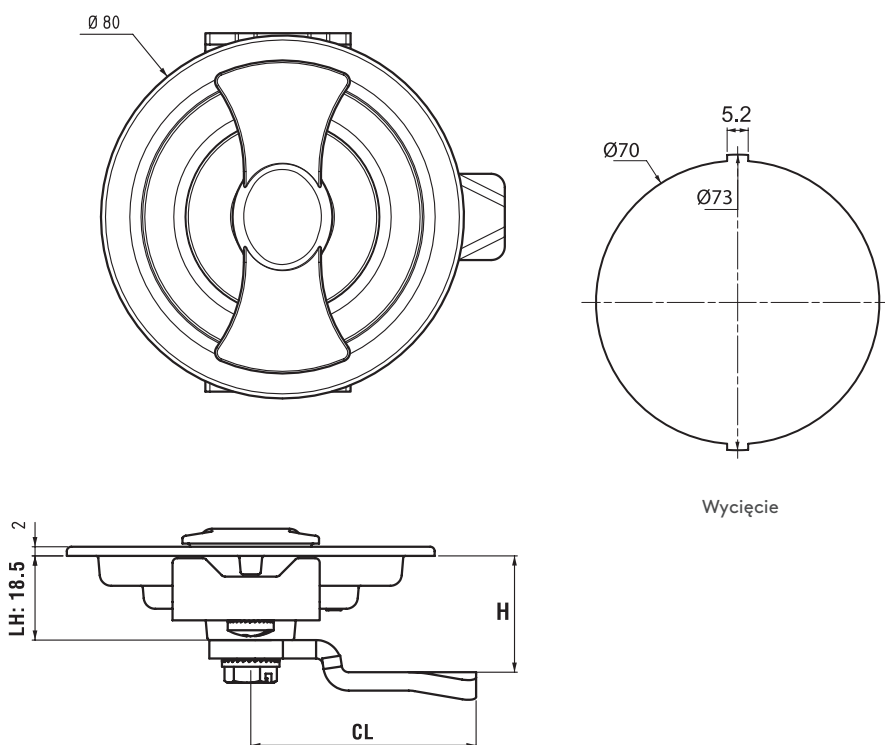


013

## ZAMEK DO SZAFEK METALOWYCH



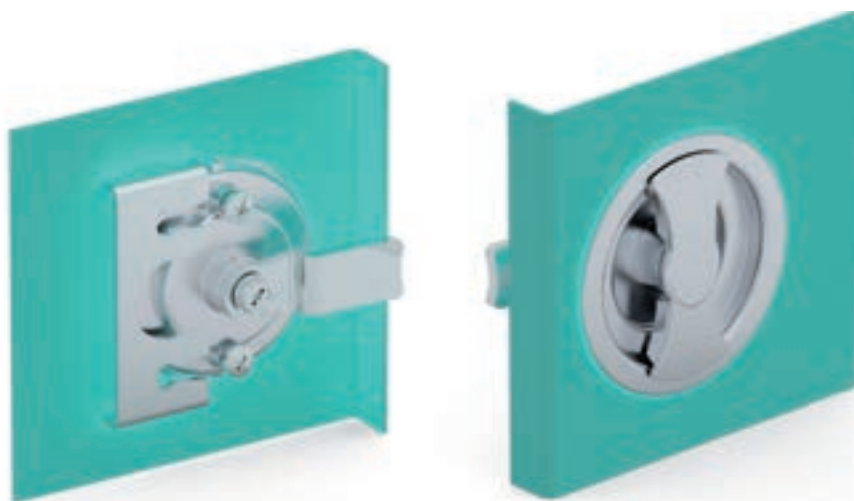
- Zaprojektowany pod kątem wykorzystania z szafkami metalowymi
- Łatwy montaż dzięki zastosowaniu specjalnej płytki mocującej
- Niewielka grubość umożliwiającą zamocowanie „na płasko”
- Różne wersje kolorystyczne na zamówienie

### ZASTOSOWANIA

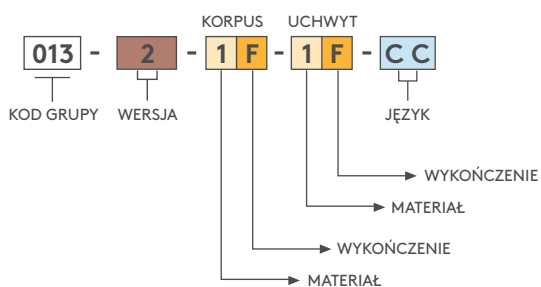
Szafka metalowa

### MATERIAŁ

KORPUS: Zamak  
DIN-EN 1774-ZnAl4Cu1  
UCHWYT: Zamak  
DIN-EN 1774-ZnAl4Cu1  
JĘZYK: Stal  
PŁYTKA MOCUJĄCA: Stal



### KOD PRODUKTU



MATERIAŁ	M
Zamak	1

WYKOŃCZENIE	F
Chromowane	1
Lakierowane na czarno	2