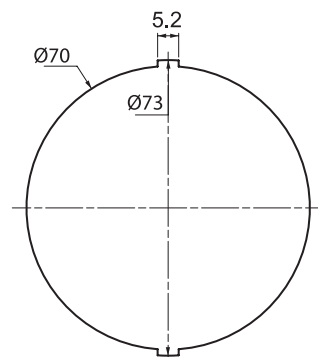
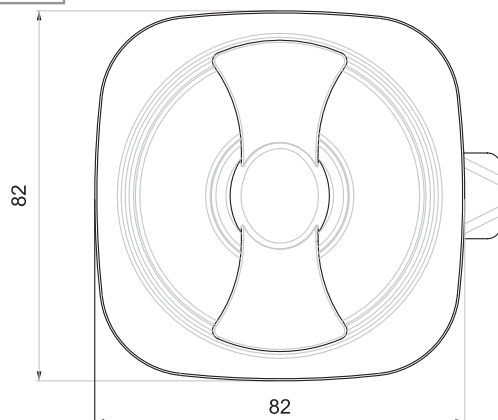
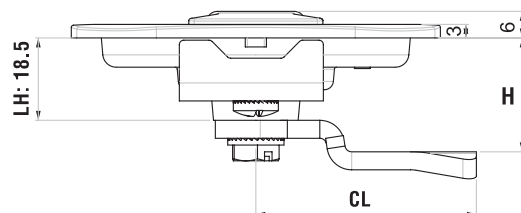


ZAMEK DO SZAFEK METALOWYCH

013



Wycięcie



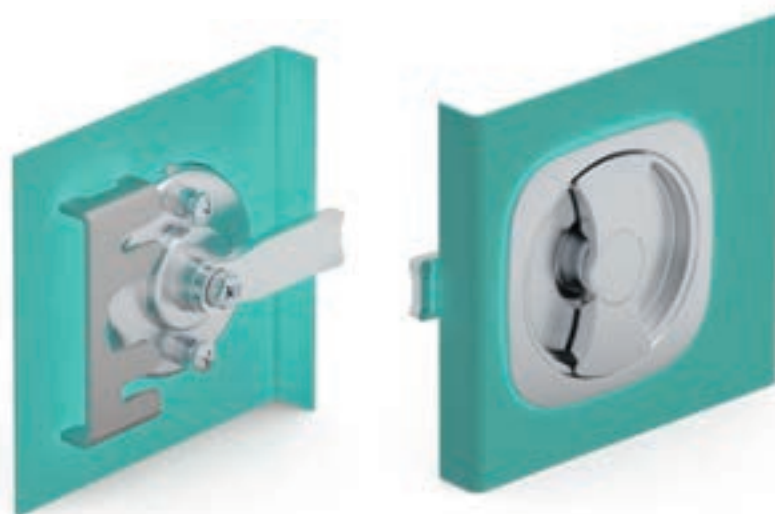
- Zaprojektowany pod kątem wykorzystania z szafkami metalowymi
- Łatwy montaż dzięki zastosowaniu specjalnej płytki mocującej
- Niewielka grubość umożliwiającą zamocowanie „na płasko”
- Dostępne różne wersje kolorystyczne

ZASTOSOWANIA

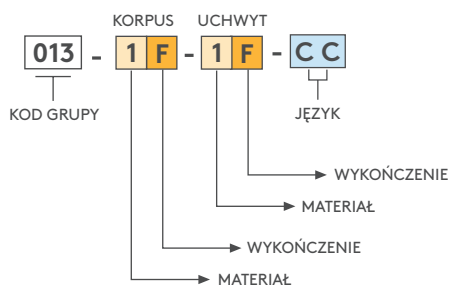
Szafka metalowa

MATERIAŁ

KORPUS: Zamak
DIN-EN 1774-ZnAl4Cu1
UCHWYT: Zamak
DIN-EN 1774-ZnAl4Cu1
JĘZYK: Stal
Płytki mocująca ścienna Stal



KOD PRODUKTU



MATERIAŁ	M
Zamak	1

WYKOŃCZENIE	F
Chromowane	1
Lakierowane na czarno	2