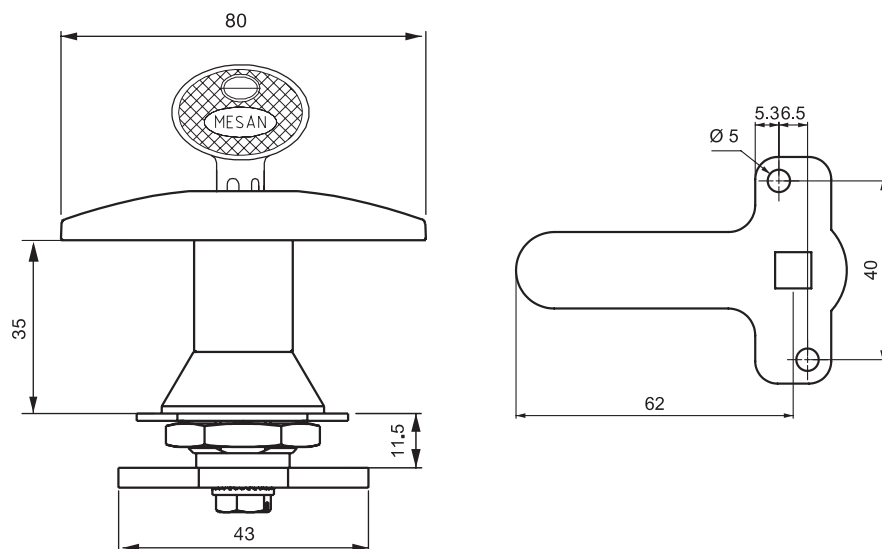


## ZAMEK KRZYWKOWY – Z UCHWYTEM TYPU „T”

010



### ZASTOSOWANIA

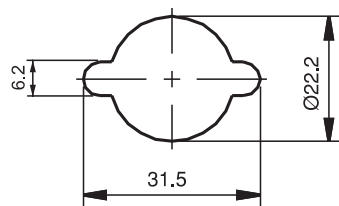
Rozdzielnice elektryczne, metalowe szafki na dokumenty

### MATERIAŁ

OBUDOWA: Zamak  
DIN-EN 1774-ZnAl4Cu1

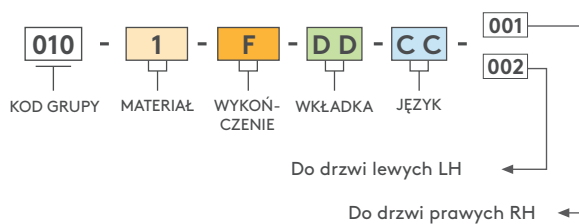
UCHWYT: Zamak  
DIN-EN 1774-ZnAl4Cu1

JĘZYK: Stal



Wycięcie

### KOD PRODUKTU



MATERIAŁ	M
Zamak	1

WYKOŃCZENIE	F
Chromowane	1
Lakierowane na czarno	2

WKŁADKA	SPECYFIKACJA	DD
	Bez wkładki	00
	Na jeden klucz	01
	Na różne klucze	02
	Klucz typu „Euro” (5333)	05
	CH751 (Osłona przeciwkurtkowa ze stali nierdzewnej)	07